



Historische Kataloge bilden seit Jahren die Quelle für Bücher, WEB Seiten und Datenbanken, die sich mit historischer Funktechnik beschäftigen. Dabei bilden sie Geräte, Einzelteile und vereinzelt auch die Technologie in Form von Schaltbildern und Artikeln des entsprechenden Jahres ab.

Der hier vorliegende Katalog stammt aus dem funkhistorischen Archiv der GFGF e.V.

Die auf unserer WEB Seite verfügbaren Kataloge sind aufgrund des verfügbaren Speicherplatzes mit geringerer Auflösung publiziert. Auf Anfrage können diese in hoher Auflösung zur Verfügung gestellt werden.

Wir würden uns über Ihre Spenden oder auch Ihre Mitgliedschaft sehr freuen.

# Nachtrag 1930/31

zum

## Katalog der

# Radio-Zentrale Alex. v. Prohaska G. m. b. H.

Berlin N 58, Gleimstraße 20

## 1. Kristall-Detektor-Empfänger



2995



2996



2998



3001

- 2995 **Detektor-Apparat** in flachem Holzkasten, mit polierter Platte, sehr preiswert. Exkl. Detektor und Spule. . . . . 3,75
- 2996 **Detektor-Apparat** in Pultkasten, mahagoni-polirt. Exkl. Detektor und Spule 5,—
- 2998 **Nora-Detektorapparat** in Preßgehäuse, mit eingebauter Spule für 350–600 m. Ohne Detektor. . . . . 7,—
- 3001 **Siemens-Detektorapparat** in pultförmig. Metallgehäuse 11×10×10 cm, mit eingebauten Spulen für 230–1800 m Wellenbereich, ohne Detektor. . . . . 12,50

## 2. Batterie-Empfänger für Orts-, Bezirks- und Fernempfang

Sofern die Rundfunkwiedergabe einem größeren Kreise von Personen übermittelt werden soll, ein Faktor, der namentlich bei Tanzmusikübertragungen und ähnlichen Veranstaltungen in den Vordergrund rückt, oder sofern auch ein einzelner Teilnehmer Kopfhörer-Empfang nicht wünscht, muß ein Röhrengerät eingesetzt werden, um die für den Betrieb eines oder mehrerer Lautsprecher erforderliche, verstärkte Energie zu erzeugen. Durch die Steigerung der Sendeenergien und der Normalisierungsbestrebungen der Rundfunkindustrie ist heute das Dreiröhrengerät als Standard-Type auf dem Markt und genügt für guten Orts- und Bezirksempfang. Bei besonders günstigen Empfangsverhältnissen ist auch ein brauchbarer Fernempfang zu erzielen. Ueberall da, wo Netzanschluß nicht vorhanden ist, kommt das Batteriegerät in Frage. Der Empfang damit ist außerordentlich rein und sauber. Zum Betrieb eines Batterieempfängers gehört immer eine gute Anodenbatterie von mindestens 100 Volt und ein guter, nicht zu kleiner 4-Volt-Akkumulator, außerdem ein Lautsprecher resp. Kopfhörer. Alle Empfänger haben auch Anschluß für Schallplattenverstärkung. Wird nun Wert gelegt auf einen besonders guten und vor allem sicheren Fernempfang, so empfiehlt sich zumeist die Anschaffung eines größeren Empfangsgerätes, eines Vier- bis Fünfröhren-Empfängers. Die Reichweite solcher Empfänger ist unbegrenzt und der Empfang selbst entlegener Sender mit einer guten Lautsprecherwiedergabe sicher gewährleistet. Bei Benutzung größerer Empfangsgeräte ist die Verwendung sogenannter Behelfsantennen in den weitaus meisten Fällen ausreichend. Es genügt sehr häufig eine Zimmerantenne, Gas- oder Wasserleitung und andere Rohrleitungen als Antennen resp. Erdleitungen. Alle Geräte sind denkbar einfach zu bedienen, außerdem sind die Anschaffungskosten verhältnismäßig gering. In Orten, in denen später Netzanschluß gelegt wird, lassen sich dann Batteriegeräte durch Verwendung einer Netzanode in Netzanschlußgeräte verwandeln.

Prohaska nimm als Lieferant, Bedienung prompt, Zahlung kulant!



3002



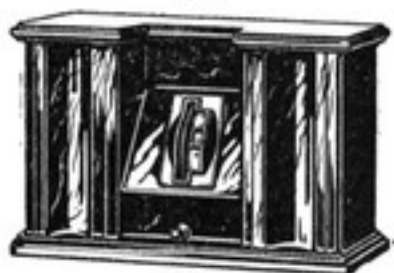
3003



3004



3005



3006



3007

- 3002 **Telefunken 10.** Billiger und leistungsfähiger Dreiröhren-Empfänger für Lautsprecher-Orts-empfang. Auch als Verstärker für Sprechapparat-Übertragung. Schaltung: 1 Audion und 2 Widerstandsstufen. Wellenbereich beliebig durch auswechselbare Spulen. Mit Röhren, ohne Spulen. Gehäuse aus Preßmat. 18×9×6 cm. **41,50**  
Verwendete Röhren: 2 RE 054, 154.  
Leistungsfähiger 2 RE 034, 114, Mehrpreis **3,50**  
Telefunken-Spezialspulensatz, Wellenbereich  
200—700 m . . . . . **6,50**  
700—2000 m . . . . . **7,—**
- 3003 **Telefunken-Arcolette 3.** Lautstarker u. klangreiner Dreiröhren-Bezirksempfänger, der neben dem Ortssender auch nahe große Stationen im Lautsprecher bringt. Mit Anschluß für Elektrodose. Schaltung: Audion- und 2 Widerstandsverstärkerstufen. Wellenbereich 200—2000 m, umschaltbar. In Metallgehäuse: 19×12×19 cm. Mit Röhren, mit Schnur. . . . . **56,—**  
Verwendete Röhren: RE 034, RE 054, RE 114.
- 3004 **Nora-Dreiröhren-Bezirksempfänger PN 2 Ra,** mit 1 Audion-, 2 NF.-Stufen, Rückkopplung, abgest. Antennenkopplung. Wellenbereich 200 bis 1900 m mit Spulenwechsel. In Pultgehäuse von 15×15×6 cm. Einschl. Röhren: 2 RE 054, RE 154. Preis. . . . . **41,50**
- 3005 **Siemens-Protos-Empfänger L 30 B.** Ein Gerät, welches den Protos-Lautsprecher mit einem Dreiröhren-Widerstands-Ortsempfänger kombiniert. Für Wellenbereich v. 200—2000 m. Mit Audion- und 2 Widerstandsstufen und Rückkopplung. In braunem Eichengehäuse von 47×18×36 cm. Ohne Röhren. . . . . **75,—**  
Röhren: RE 064, RE 054, RE 114. . . . . **19,—**  
Mit RE 134, Mehrpreis **2,50**
- 3006 **Blaupunkt VIII, Dreiröhren-Bezirks- und Ueberlandempfänger,** mit Rückkopplung und veränderl. Antennenkoppl., 3-stufigem Richtverstärker. Wellenbereich 200—2000 m, durch Spulenwechsel veränderlich, Trommelskala. Mit Anschluß für Schallplattenverstärkung. In modernem Trolitgehäuse von 25×16,5×12 cm. Mit Röhren. . . . . **39,50**  
Verwendete Röhren: 2 RE 054, RE 134.
- 3007 **Loewe-Ortsempfänger OE 333,** mit der Loewe-Dreifachröhre 3 NF., für Lautsprecherempfang. Die Abstimmung ist äußerst einfach. In Preßgehäuse: 19×14×5 cm. Mit 3 NFB.-Röhre, Batterieschnur, ohne Spulen. . . . . **39,50**

Der Rundfunk bringt für wenig Geld unendlich viel aus aller Welt!



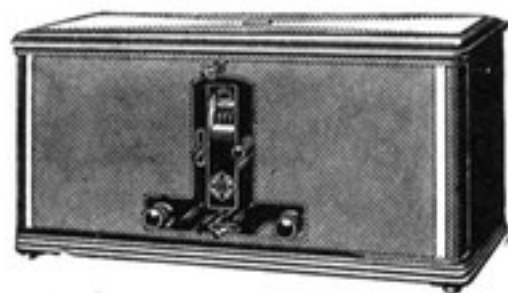
3009

3008 **Loewe - Ortsempfänger OE 433**, wie umstehend Nr. 3007, jedoch mit Rückkopplung zur Erhöhung der Leistung. Mit 3 NFB-Röhren. Preis. . . . . 44,50

3009 **Telefunken 4 A/30, Zweikr.-Vierröhren-Empfänger** in moderner geschmackvoller Form mit zwei Abstimmtrömmeln und Feineinstellung. Wellenbereich von 200—2000 m, umschaltbar, 1 HF-, Audion- und 2 Widerstandsstufen, mit Rückkopplung. Das Gerät schaltet den Ortsender aus und gibt Lautsprecherempfang stärkerer auswärtiger Sender an Hochantenne. Mit Anschluß für Elektrodose. Mahagonigehäuse von 33x28x20 cm. Ohne Röhren. . . . . 98,—

Verwendete Röhren: 2 RE 084, RE 054, RE 134  
Preis. . . . . 35,50

Bei Verwendung von Wechselstromnetzanschlußgeräte: 2 REN 1104, REN 1004, RE 134. 52,50



3010

3010 **Telefunken 40 B, Vierröhren - Schirmgitterrohr-Empfänger**. Mit 1 HF.-Schirmgitterrohr, Audion- und 2 NF.-Widerstands-Stufen, kapazitiv-induktiver Rückkopplung, kapazit. Antennenkopplung, 4-farbiger geeichter und automatisch beleuchteter Trommelskala. Für 4 Wellenbereiche von 200—2100 m, umschaltbar. Ausgangsenergie ausreichend für 6 mittlere Lautsprecher. Mit Anschluß für Elektrodose, berührungssicherem Lautsprecheranschluß. Das Gerät ist nach ganz neuen, modernen Gesichtspunkten gebaut und ist unübertroffen in Leistung und Klangreinheit. In elegantem Bakelitgehäuse: 52x28x22 cm. Mit Röhren. . . . . 320,—

Verwendete Röhren: RES 094, RE 084, RE 054, RE 134.



3011

3011 **Schaub - Vierröhren - Neutrodyne - Empfänger U 4**, für den Wellenbereich von 200—2300 m, umschaltbar. Mit 1 Hochfrequenz-, Audion- und 2 Transformatoren-Verstärkerstufen, Einknopfabstimmung und mit in Meterwellenlänge geeichter Skala. Durch Friktionsvorrichtung kann der Antennenkreis extra abgestimmt werden. Selektivität bei 10 KW.-Ortssender in 1—2 km Entfernung ca. 40 m Wellenlänge, bei größerer Entfernung entsprechend besser. In Metallgehäuse: 43x18x22 cm. Ohne Röhren mit Schnur. Preis . . . . . 153,50

Röhren: RE 144, RE 064, RE 154, RE 114. 27,50



3012

3012 **Mende - Vierröhren - Fernempfänger 42** für Europa-Empfang an Hochantenne und Bezirksempfang an Behelfsantenne, mit Audion-, 2 NF.-Widerstands- und Transformator-Stufe, kapazit. Rückkopplung und aperiod. Antennenkopplung, Wellenbereich 200—2000 m, umschaltbar. Abstimmung mit 2 kugelgelagerten Friktionsskalen, 2. Skala geeicht. In hübschem Holzgehäuse von 38x29x28 cm, mit Frontplatte aus Isoliermaterial. Ohne Röhren. . . . . 165,—

Röhren: RE 144, RE 084, RE 054, RE 134. 32,50

Kurze Welle, lange Welle, v. Prohaska beste Quelle!



3013

3013 **Loewe-Radio-Fernempfänger, Type FE 63**, für Rahmen-Empfang. Ein billiges leistungsfähiges Ferngerät mit 4 Loewe-Mehrfachröhren in Spezialschaltung. Ermöglicht am Rahmen Lautsprecherempfang aller größerer europäischen Sender. In elegantem Holzgehäuse: 46×25×28 cm. Mit Schnur und 3 HF. 30 u. 1 3 NFB-Röhren, komplett . . . . . 245,—



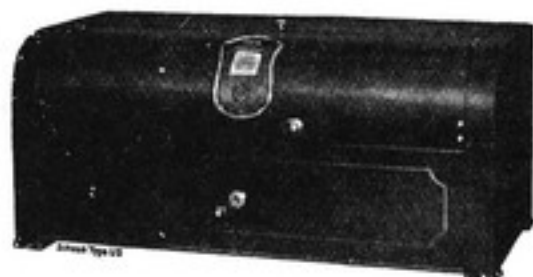
3014

3014 **Telefunken 9 A, Fünfröhren-Neutrodyne Fernempfänger** für Batterie- oder, unter Zuhilfenahme eines Netzanschlußgerätes und Verwendung wechselstromgeheizter Röhren, für Netzbetrieb. Erstklassige Trennschärfe durch 3 Abstimmkreise, hohe Fernempfangsempfindlichkeit, vollendete Wiedergabe-Qualität. 2 Hochfrequenz-Neuro-, Audion- und 2 NF.-Verstärker-Stufen. Abstimmtrommel für Bezeichnung der aufgefundenen Stationen. Wellenbereich 200—2000 m. Mit Anschluß für Elektrodose. Gehäuse: 27×35×56 Zentimeter. Ohne Röhren. . . . . 350,—  
Röhrensatz: 3 RE 144, RE 054, RE 134. 36,50



3015

3015 **Siemens - Fünfröhren - Neutro - Empfänger 50 B.** Ein Hochleistungs-Fernempfänger größter Leistung auch bei schwierigsten Empfangsverhältnissen, für Hoch- und Behelfsantenne. Beste Trennschärfe. Mit 2 HF-, Audion-, 2 NF.-Widerstandsstufen, Rückkopplung und gemischter Antennenkopplung. Wellenbereich 200—2000 Meter, umschaltbar. Abstimmung mittels Trommelskala und Skalenscheibe. Anschluß für Elektrodose. Das Gerät ist vollständig gepanzert. In schwerer Eichtruhe: 25×25×50 cm. Ohne Röhren. . . . . 247,—  
Röhren: 3 RE 074, RE 054, RE 134. . . . . 38,—



3016

3016 **Schaub-Fünfröhren-Neutrodyne-Empfänger U 5.** Modernstes Fernempfangsgerät mit 2 HF-, Audion-, 2 NF.-Stufen. Wellenbereich 200—2300 Meter, umschaltbar. Einknopfabstimmung mit Schneckengetriebe und automatischer Kopplung der Kreise. Konstante Rückkopplung und gleiche Verstärkung auf allen Wellen. Hohe Trennschärfe. Anwendungsmöglichkeit von wechselstromgeheizten Röhren. In Gehäuse von 26×56×30 cm. Ohne Röhren. . . . . 395,—  
Röhren: 3 RE 144, RE 074, RE 134 . . . . . 39,—

### Sperrkreise



3017



3017a

3017 **Siemens-Sperrkreis** zur Unterdrückung von störenden Wellen bei Fernempfang.  
a) für 200—640 m; b) für 500—2000 m, je 17,50

3017a **Telefunken-Sperrkreis**, zur Ausschaltung unerwünschter Störsender, so daß unbeeinträchtigt Fernempfang auch mit einfacheren Empfängern möglich ist. . . . . 17,50

3017b **Nora - Universal-Sperrkreis Ua**, vor jedes Empfangsgerät zu schalten. Vielseitigste Schaltungsmöglichkeiten. . . . . 21,—

Warum erst vergeblich laufen, Radio bei Prohaska kaufen!

### 3. Netzanschluß-, Orts-, Bezirks- und Ueberland-Empfänger

Die zunehmende Elektrifizierung nicht nur der Städte, sondern auch des flachen Landes hat gerade in Deutschland in den letzten Jahren dazu geführt, daß fast in allen Orten, in denen Menschen wohnen, elektrischer Anschluß zur Verfügung steht. In allen diesen Fällen ist der Netzanschlußempfänger das gegebene Empfangsgerät, welches sich aus elektrischen, betriebstechnischen und ökonomischen Gründen besonders empfiehlt. Die einmalige Ausgabe für die Anschaffung des Netzanschlußempfängers ist vielleicht eine etwas höhere. Dafür ist aber der Vorteil vorhanden, daß abgesehen von einer gelegentlichen Auswechslung einer Röhre andere Ersatzkosten nicht in Frage kommen und lediglich die außerordentlich geringen Stromkosten für den Betrieb dieser Geräte zu zahlen sind. Die Bedienung der Netzgeräte ist derart vereinfacht, daß sie, wenn die Wellenlänge eingestellt bleibt, nur noch in der Betätigung eines Schalters, besteht. Dadurch, daß der dem Gerät zugeführte elektrische Strom ein höherer ist, als wie man ihn normalerweise einer Anodenbatterie entnehmen kann, sind Netzanschlußgeräte derselben Röhrenzahl Batterie-Empfängern immer in der Lautstärke erheblich überlegen. Durch diese Netzanschlußempfänger, die ebenso wie die batteriegespeisten Empfänger den Ortssender und bei günstigeren Empfangsbedingungen auch mindestens die stärkeren europäischen Rundfunksender im Lautsprecher empfangen, ist der Rundfunkempfang so vereinfacht, daß er von jedem Kinde und Laien mühelos bedient werden kann. Die Vorteile eines Netzanschlußempfängers sind in die Augen springende. Jede Fehlschaltung ist einfach unmöglich, da statt der zahlreichen Batterieleitungen nur eine einzige Starkstromschnur alle notwendigen Verbindungen herstellt. Die Geräte besitzen durchweg ein eingebautes Spulensystem, welches nur durch Betätigung eines Schaltergriffes, das Wellenbereich von 200 bis 2000 m bestreicht. Zum Ein- und Ausschalten der Empfänger ist immer ein Hauptschalter meist auf der Vorderplatte der Geräte angeordnet, so daß die Bedienung eine wirklich einfache ist. Außerdem ist an allen Geräten ein zwangsläufiger Berührungsschutz angebracht, so daß bei Bedienung der Geräte die Berührung stromführender Teile ausgeschlossen ist. Das

Standard-Gerät für die weniger großen Ansprüche ist das Zwei- bzw. Dreiröhren-Empfängergerät. Bei Vorhandensein von Wechselstrom ist die Röhrenzahl stets um eine Gleichrichterröhre vermehrt. Alle Empfänger sind auch für Schallplattenverstärkung eingerichtet.



3018

**3018 Telefunken 12 W, Empfänger mit eingebautem Lautsprecher.** Der preiswerte Dreiröhren-Empfänger für Wechselstrom-Netzanschluß mit den neuen Telefunkenstabröhren und 4-pol. Lautsprecher. Besonders gr. Trennschärfe infolge des neuartigen Selektionswählers. Wellenbereich 200 bis 2000 m, umschaltbar. Mit Anschluß für Elektrodose. Audion- und 2 NF.-Verstärker-Stufen. Abstimmung mittels 2 Trommelskalen. Leistung: Bezirks- und Fernempfang bei guten Empfangsverhältnissen. Gehäuse: 42×39×18 cm. Für 110—220 V. Wechselstr. Mit Röhren. 168,— Verwendete Röhren: Arcotron-Stäbe 301 u. 201, RE 134, Gleichr.-Rohr RGN 354.



3019

**3019 Telefunken 33 W, für Wechselstrom-Netzanschluß.** Weitesten Entwicklung der Dreiröhren-Klasse in bezug auf Trennschärfe und Fernempfang. Audion- und 2 Widerstandsstufen, kapazit.-indukt. Rückkopplung und aperiodische Antennenkopplung. Wellenbereich 200—2000 m, umschaltbar. Selektionswähler mit Anschluß für Elektrodose. In modernem, hochwertigem Preß-

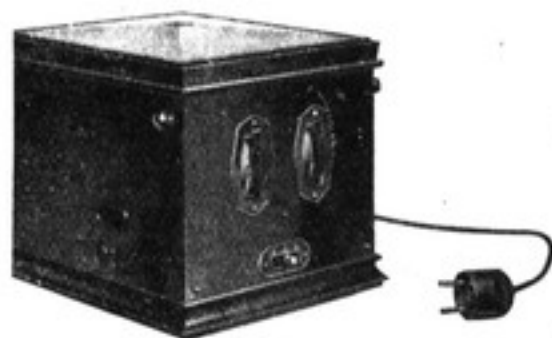
In Radio-Auswahl, Qualität und Preis, Radio-Zentrale Prohaska zu dienen weiß!



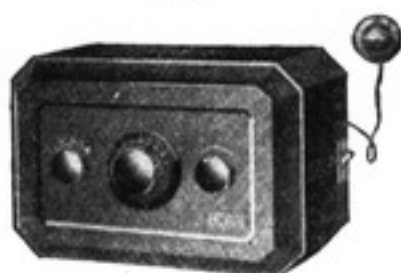
3020



3021



3022



3024



3025

materialgehäuse von 38×25×17 cm. Mit Röhren. Preis. . . . . 165,—

Verwendete Röhren: 2 REN 1004, 1 RE 134, Gleichr.-Rohr RGN 354. Mit RES 164 d mehr 8,50

3020 **Telefunken 30 W, Dreiröhren-Wechselstrom-Empfänger** für vollständigen Netzanschluß mit Audion- und 2 Widerstandsstufen, kapazit.-induktiver Rückkopplung und aperiod. Antennenkopplung. Wellenbereich 200—2000 m, umschaltbar. Mit Anschluß für Elektrodose (Ausgangsleistung ausreichend für 2 Lautsprecher). Abstimmung mittels 2 Trommelskalen. Der Apparat ist für Ortsempfang gebaut, bringt jedoch bei guten Empfangsverhältnissen an Hochantenne auch einige Fernsender. In Metallgehäuse: 19×20×24 cm. Mit Röhren . . . . . 135,—  
Verwendete Röhren: 2 REN 1004, RE 134, Gleichrichter-Rohr RGN 354.

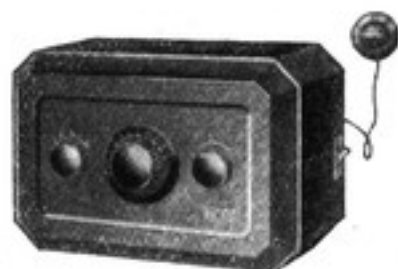
3021 **Telefunken 31 GA, Dreiröhren-Netzempfänger** für vollständigen Anschluß an das Gleichstromnetz. Für 110—220 Volt Gleichstrom, umschaltbar. Ohne Röhren. . . . . 110,—  
Röhrensatz: 2 RE 034, RE 134 (Serienröhren) und eine Vorschaltlampe. . . . . 27,50  
Mit RE 114 S 2,— weniger.

3022 **Telefunken 31 W, Dreiröhren-Netzempfänger**, für 110—220 Volt Wechselstrom, mit kapazitiv-induktiver Rückkopplung und aperiodischer Antennenkopplung. Wellenbereich von 200—2000 Meter, umschaltbar. Mit Anschluß für Elektrodose. Die Abstimmung erfolgt mittels 2 Trommelskalen mit Feintrieb. Als Ortsempfänger gebaut, eignet sich der Apparat bei guten Empfangsverhältnissen auch für Fernempfang, insbesondere weil er im Vergleich mit seinem Vorgänger dem 30 W wesentlich verbessert und modernisiert ist. In modernem Metallgehäuse von ca. 19×20×24 cm. Mit Röhren. . . . . 194,—  
Verwendete Röhren: 2 REN 1004, RE 134, Gleichrichter-Rohr. Mit RE 164 d mehr . . . . . 8,50

3024 **Nora-Zweiröhren-Netzempfänger G 2-220 V.** (VDE-Prüf.). Hauptsächlich für Orts- und Bezirksempfang für Gleichstromanschluß 220 V. bestimmt. Fernempfang stärkerer Sender ist in größerer Entfernung vom Ortssender möglich. Mit Audion-, NF.-Verstärker-Stufe, Anschluß für Elektrodose. Wellenber. 200—1900 m, 5-stufig umschaltbar. In ansprechendem Preßgehäuse: 25,5×17×14,5 cm, ohne Röhren. . . . . 85,—  
Röhrensatz: RE 084 S, RE 134 S. . . . . 21,50  
Zur Erhöhung der Leistung RE 084 S und RES 164 S. . . . . 30,—

3025 **Nora-Zweiröhren-Primär-Empfänger K 2 Wb** (VDE-Prüf.), für Wechselstrom, Ortsempfang und Fernempfang bei günstigen Empfangsverhältnissen. Mit Audion- und 1 NF.-Transformatorstufe, kapazitiver Rückkopplung, aperiod. Antennenkopplung, Wellenbereich 200—1900 m. In Holzgehäuse: 35×16×21 cm. Für 120 bis 240 Volt Wechselstrom, umschaltbar. Einschl. Röhren: REN 804, RE 134, Gleichr.-Rohr RGN 1500. Preis . . . . . 90,—

Wohnst Du in Ost, Süd oder Westen, bei Prohaska kaufst Du stets am besten!



3026

**3026 Nora-Dreiröhren-Bezirks-Netzempfänger**

**W 3 A** (VDE-Prüfz.) für die neuen Stabrohren. Ein sehr preiswerter Bezirksempfänger, mit welchem in größ. Entfernung vom Ortssender Fernempfang erreicht werden kann. Mit Rückkopplungs-Audion- und 2 NF.-Verstärker-Stufen. Die Stabrohren geben besonders klangreinen, störungsfreien Empfang. Mit 200—1900 m Wellenbereich, umschaltbar, Anschluß für Elektrodose. In vornehmem Preßgehäuse: 25,5×14,5×17 Zentimeter. Für Wechselstrom 120—240 Volt, ohne Röhren. . . . . 78,—  
Röhrensatz: Stabrohren Arcotron 201 und 301, RE 134, Gleichr.-Rohr RGN 354. . . . . 37,—



3027

**3027 Nora-Dreiröhren-Netzempfänger K 3 Gb** für Gleichstrom (VDE-Prüfz.), für Orts- und Fernempfang. Mit Serienröhren. 1 Audion- und 2 NF.-Stufen, mit kapazitiv. Rückkopplung und aperiodischer Antennenkopplung, Wellenbereich 200—1900 m, eingebaute Spulen, in Holzgehäuse: 35×16×21 cm.

a) für 110 Volt Gleichstrom . . . . . 120,—  
Röhren: 1 RE 034 S, 1 RE 074 Neutro-Serie, 1 RE 114 S. . . . . 24,—  
b) für 220 Volt Gleichstrom. . . . . 110,—  
Röhren: 2 RE 034 S, 1 RE 134 S. . . . . 24,—



3028 u. 3029

**3028 Nora-Dreiröhren-Netzempfänger W 3 L** (VDE-Prüfz.) mit eingeb. Lautsprecher, welcher ein 4-poliges System hat. Mit Rückkopplungsaudion und 2 NF.-Verstärkerstufen versehen, bringt das Gerät außer Orts- und Bezirksempfang auch Fernsender, die durch eingebauten Sperrkreis leicht trennbar sind. Wellenbereich 200—2000 Meter, 5-stufig umschaltbar; Anschluß für Elektrodose. In hübschem Lautsprechergehäuse von 39×40×11,5 cm, mit neuartiger Horizontal-Trommelabstimmung. Für Wechselstrom von 110 bis 240 Volt, ohne Röhren. . . . . 150,—  
Röhrensatz: 2 REN 1004, RE 134, Gleichr.-Röhre RGN 354. . . . . 45,—  
Desgl., jedoch mit RES 164 . . . . . 53,50

**3029 Desgl., Type G 3 L**, wie oben, jedoch für 110 oder 220 Volt Gleichstrom. . . . . 140,—  
Röhrensatz für 110 Volt Netzspannung: 1 RE 034 M Serie, 1 RE 034 Serie 1 RE 134 Serie 22,35  
Desgl., jedoch mit RES 164 Serie. . . . . 33,25  
Röhrensatz für 220 Volt Netzspannung: 1 RE 034 M Serie, 1 RE 034 Serie, 1 RE 114 Serie 24,75  
Desgl., jedoch mit RE 164 Serie. . . . . 33,25



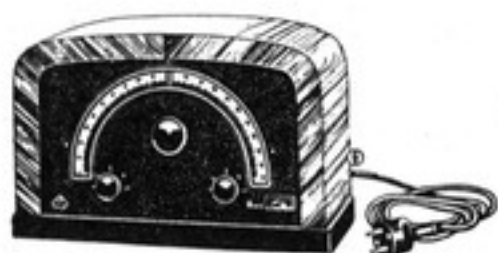
3030

**3030 Nora-Dreiröhren-Netzempfänger W 3 AL**

(VDE-Prüfz.) mit eingeb. 4-pol. Lautsprecher. Speziell als Orts- und Bezirksempfänger gebaut, ist es möglich in größeren Entfernungen vom Ortssender, auch stärkere auswärtige Sender zu empfangen. Der Apparat ist mit den neuen Arcotron-Stabrohren ausgerüstet u. arbeitet besonders störungsfrei und klangrein. Mit Rückkopplungs-, Audion- und 2 NF.-Verstärkerstufen, Wellenbereich 200—2000 m in 5 Stufen umschaltbar, Anschluß für Elektrodose. In Lautsprecher-

Willst Du Rundfunkgerät beschaffen, mußt Du Prohaska liefern lassen!



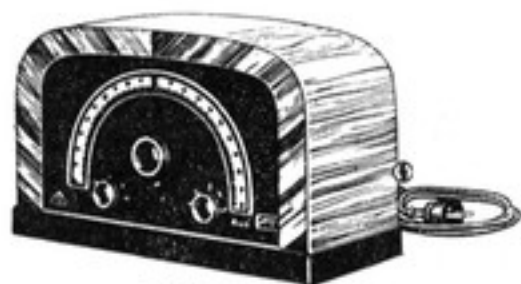


3032

gehäuse: 39×11,5×40 cm, mit einer horizontalen Trommelskala. Für Wechselstrom 120—240 Volt, ohne Röhren. . . . . 120,—  
Röhrensatz: Stabröhren Arcotron 201 und 301, RE 134, Gleichr.-Rohr RGN 354. . . . . 37,—

3032 **Siemens-Zweiröhrenempfänger 21** mit der neuen Riesenskala zum bequemen Ablesen von Einstellungen innerhalb der Wellenbereiche von 200—2000 m, ohne Umschaltung. Mit Rückkopplungs-Audion und 1 NF.-Transformatorverstärkerstufe, Anschluß für Elektrodose. Als Ortsempfänger konstruiert, gibt er auch Bezirksempfang. In hübschem Nußbaumgehäuse von 13×21×33 cm.

- a) **Type 21 W**, für Wechselstrom 110—220 Volt, umschaltbar, mit Röhren. . . . . 92,—  
Verwendete Röhren: REN 804, RE 134, Gleichrichter-Rohr RGN 354.
- b) **Type 21 G**, für 110, 150, 220 Volt Gleichstrom, umschaltbar, mit Röhren. . . . . 92,—  
Verwendete Röhren: RE 084 S, RE 134 S.



3033

3033 **Siemens-Dreiröhrenempfänger 31** mit der neuen Riesenskala, welche bequemstes Ablesen der Einstellung ohne Umschaltung von 200 bis 2000 m ermöglicht. Trennschärfe und Empfangsgüte ändern sich nicht mit der Zeigerstellung. Mit Rückkopplungs-Audion und 2 NF.-Verstärkerstufen, Anschluß für Elektrodose. Infolge der guten Selektivität bringt der Apparat Fernempfang der größeren deutschen Sender im Lautsprecher auch an Behelfsantennen. In modernem Nußbaumgehäuse: 16×22×38 cm.

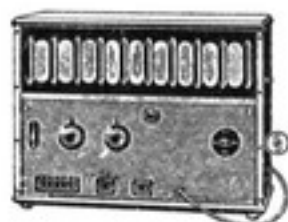
- a) **Type 31 W** für Wechselstrom 110—220 Volt, umschaltbar, mit Röhren. . . . . 149,—  
Verwendete Röhren: REN 804, REN 1004, RE 134, Gleichr.-Rohr RGN 354.
- b) **Type 31 G**, für 110, 150, 220 Volt Gleichstrom, umschaltbar, mit Röhren. . . . . 149,—  
Verwendete Röhren: 2 RE 034 S, RE 134 S.



3034

3034 **Siemens-Dreiröhren-Netzeempfänger 30 W** für Orts- und Bezirksempfang an Hochantennen einiger stärkerer Sender. Mit Audion- und 2 NF.-Widerstandsstufen, Rückkopplung. Wellenbereich 200—2000 m. Anschluß für Elektrodose. In Holztruhe: 16×23×47 cm. Für 110, 125 oder 220 Volt Wechselstrom. Ohne Röhren. . . . . 120,—  
Röhren: REN 1104, REN 1004, RE 134, RGN 1503.  
Preis. . . . . 52,50

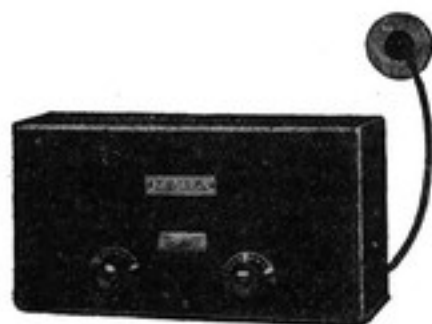
3035 **Desgl., Type 30 G**, für Gleichstrom 220 V. Ohne Röhren. . . . . 120,—  
Röhrensatz: 2 RE 034 S, RE 114 S. . . . . 21,50



3036

3036 **Siemens-Protos-Netzeempfänger L 30** mit eingebautem Protos-Lautsprecher. Wellenbereich 200 bis 2000 m. Mit Anschluß für Elektrodose. In Gehäuse von 47×18×36 cm. Ohne Röhren mit Schnur.

Nur Gutes, preiswert, und das Ideale bietet Prohaska's Radio-Zentrale!



3040

- a) **Type L 30 W**, für Wechselstrom 110/125/135/220 oder 240 Volt, ohne Röhren. . . 175,—  
 Röhrensatz: REN 1104, REN 1004, RE 134,  
 Gleichr.-Rohr 1503. . . . . 52,50
- b) **Type L 30 G**, für Gleichstrom 220 Volt. Ohne  
 Röhren. . . . . 175,—  
 Röhrensatz: 2 RE 034 S, RE 114 S. . . . 21,50

**3040 AEG-Zweiröhren-Wechselstrom-Netzempfänger „Gearex“.** Zum Empfang des Orts- und Langwellengroßsenders in einer Sendestadt, der Bezirks- und Langwellengroßsender in Städten ohne Sender und auf dem Lande. Wellenbereich 200—600 und 600—2000 m, umschaltbar. Einfache Bedienung, 2 Skalenknöpfe. Gehäuseausführung wahlweise in 3 verschiedenen Edelholzarten: amerikan. Nußbaum, Thuja, Mahagoni. Anschlußbuchsen für einen zweiten Lautsprecher. Als Zusatzlautsprecher besonders geeignet ist der AEG-Typ „Clamo“. Für 110—125 oder 210 bis 230 Volt Wechselstrom. Preis mit Röhren REN 804, RE 134, RE 354. . . . . 90,—



3041

**3041 AEG-Zweiröhren-Wechselstrom-Netzempfänger mit eingebautem Lautsprecher „Geadux“.** Zum Empfang des Orts- und Langwellengroßsenders in einer Sendestadt, der Bezirks- und Langwellengroßsender in Städten ohne Sender und auf dem Lande. Wellenbereich: 200—600 und 600—2000 m, umschaltbar. Einfache Bedienung, 2 Skalenknöpfe. Gehäuseausführung: amerikanisch Nußbaum, Thuja, Mahagoni oder dunkel-rotbraunes Holzgehäuse. Anschlußbuchsen für einen zweiten Lautsprecher. Für 110—125 oder 210—230 Volt Wechselstrom. Ohne Röhren 90,—  
 Röhrensatz: REN 804, RE 134, RGN 354. 31,—

**3042 AEG-Dreiröhren-Netzempfänger „Geatron 33“.** Zum Empfang der Orts-, Bezirks- und Langwellensender in einer Sendestadt, der starken Fernstationen in Städten ohne Sender und auf dem Lande. Wellenbereich: 200—600 und 600 bis 2000 m, umschaltbar. Einfache Bedienung, Trommelskala und je 1 Einstellhebel für Antennenkopplung und Rückkopplung. Anschluß für Elektroschalldose bzw. des AEG-Schallplattenzusatzgerätes „Briola“.

- a) **Type 33 g** für 110 oder 120/125 Volt oder 160 od. 220 V. Gleichstr., ohne Röhren 160,—  
 1. Röhrensatz: RE 084 S, RE 034 S, RE 134 S.  
 Preis . . . . . 30,—  
 2. Röhrensatz: oder mit RE 164 dS Endröhre. . . . . 38,50
- b) **Type 33 aw**, für 110/125 oder 210/230 Volt Wechselstrom, ohne Röhren . . . . . 150,—  
 1. Röhrensatz: REN 1004, REN 1004, RE 134,  
 Gleichr.-Rohr G 132. . . . . 48,—  
 2. mit Schirmgitter-Endröhre RES 164 d 56,50
- c) **Type 33 bw**, desgl., jedoch für Hochleistungs-  
 endröhre RE 604, ohne Röhren. . . . . 167,50  
 Röhrensatz wie oben, jedoch mit Endröhre  
 RE 604 . . . . . 62,50

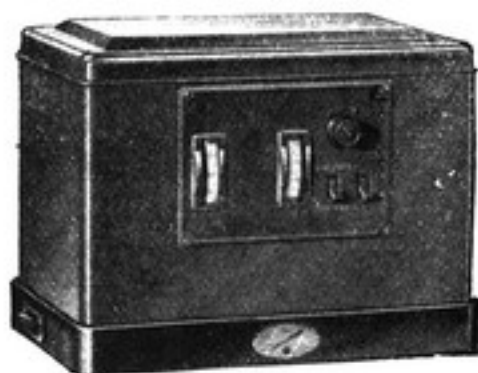


3042

Willst Du ein tüchtiger Bastler sein, so kauf nur bei Prohaska ein!



3044



3045



3046



3047 u. 3048

3044 **Blaupunkt NR II, Zweiröhren-Bezirks-Netzempfänger** mit eingebautem 4-poligem Lautsprecher. Bezirksempfänger, der bei günstigen Empfangsverhältnissen auch eine Reihe stärkerer Fernsender empfängt. Mit kapazitiver induktiver Rückkopplung und stufenweis veränderlicher Antennenkopplung. Wellenbereich 200—2000 m, umschaltbar. Mit Anschluß für Elektrodose. In Eichengehäuse von 11,5×29,5×41 cm.

a) **Type NR II G**, für Gleichstrom 110 oder 220 Volt, ohne Röhren. . . . . 120,—  
Röhren für 110 V.: RE 084 S, RE 114 S 19,50  
Röhren für 220 V.: RE 084 S, RE 134 S 21,50

3045 **Blaupunkt-Dreiröhren-Bezirks-Netzempfänger NKWR 1,5.** Eine als vollkommen zu bezeichnende Vereinigung eines Empfängers mit Kraftverstärker von ca. 1½ Watt unverzerrter Leistung. Durch diese Leistung wird eine solche Kraftreserve erzielt, daß auch bei schwachem Empfang jeder Lautsprecher voll anspricht, daher auch für Lokaltäten zu verwenden. Mit Rückkopplungs-Audion- und 2 NF.-Verstärkerstufen, Wellenbereich 200—2000 m, umschaltbar, Anschluß für Elektrodose durch Schalter, Strom für Felderregung 1 dynam. Lautspecher. In Metallgehäuse: 32,5×27×21 cm. Für Wechselstrom 110—230 Volt. Ohne Röhren . . . 180,—  
Röhrensatz: REN 804, RENS 1204, RE 604, Gleichr.-Rohr RGN 2004. . . . . 78,50

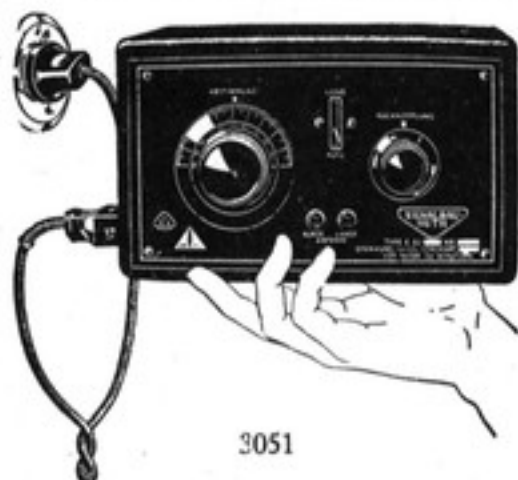
3046 **Blaupunkt LW 300 Bezirks-Netzempfänger** m. eingebautem Lautsprecher. Als Bezirksempfänger konstruiert bringt er jedoch bei mittleren Empfangsverhältnissen eine ganze Reihe Fernsender. Mit Rückkopplungs-Audion- und 2 NF.-Verstärkerstufen in Widerstandskopplung. Wellenbereich 200—2000 m umschaltbar, Anschluß für Elektrodose, umschaltbar, neuartige wage-rechte Trommelskala. Lautsprecher mit 4-poligem Kraftsystem. Gehäuse mit kaukas. Nußbaumfront 35×40×15 cm groß. Für Wechselstrom 125, 150, 220 und 240 Volt umschaltbar. Ohne Röhren. . . . . 138,—  
Röhren: 2 REN 1004, RE 134, Gleichr.-Rohr RGN 354. . . . . 45,—  
Mit RES 164 d mehr . . . . . 8,50

3047 **Desgl., W 300**, wie oben, jedoch ohne Lautsprecher. Für Wechselstrom, ohne Röhren. 120,—  
Röhrenpreise wie bei Nr. 3046.

3048 **Desgl., G 300**, wie oben, jedoch ohne Lautsprecher. Für Gleichstrom, ohne Röhren 120,—  
Röhren für 110 Volt-Apparate RE 084 S, RE 034 S, RE 114 S. . . . . 25,50  
Mit RES 164 S, Mehrpreis . . . . . 8,50  
Röhren für 220 Volt-Apparate RE 034 S, RE 034 S, RE 134 S. . . . . 28,—  
Mit RES 164 S, Mehrpreis . . . . . 8,50

3049 **Desgl., LG 300**, wie oben, jedoch für Gleichstrom 110 oder 220 Volt, mit eingebautem Lautsprecher, ohne Röhren. . . . . 138,—  
Röhrenpreise wie bei Nr. 3048.

Warum erst vergeblich laufen, Radio bei Prohaska kaufen!



3051

**3051 Signalbau-Huth-Zweiröhren-Netzanschluß-Volksempfänger E 82 W.** Ein Ortsempfänger, der an Hochantenne bei günstigen Empfangsverhältnissen auch einige Hauptsender bringt. Mit Audion- und NF.-Kraft-Transformatorstufe, induktiver Rückkopplung und unterteilter Antennenspule, zwecks Anpassung an die Antenne. Wellenbereich 200—2000 m, umschaltbar. Mit Anschluß für Elektrodose. In modernem Metallgehäuse von 25×17,5×16 cm. Für 110—220 Volt Wechselstrom, umschaltbar. Mit Röhren und Kabel. **89,50**

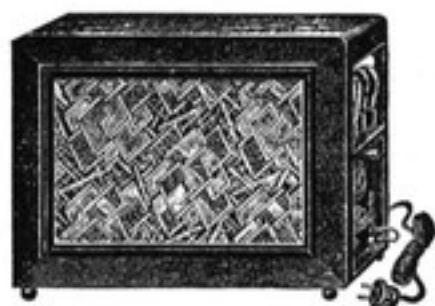
Verwendete Röhren: REN 1004, RE 134, Gleichrichter-Rohr RGN 354.

**3051a Desgl., Mod. E 82 G** für Gleichstromnetzanschluß von 110—220 Volt, umschaltbar. Mit Röhren und Kabel **89,50**  
Verwendete Röhren: RE 084 S, RE 134 S, Huth-Widerstandslampe.



3052

**3052 Signalbau-Huth-Zweiröhren-Kraftaudion-Netzempfänger E 092,** mit eingebautem Lautsprecher. Mit Schirmgitter-Kraftaudion- u. NF.-Kraft-Transformatorstufe ausgestattet, gibt der Empfänger durch ersteres, außer klarem Ortsempfang auch event. Fernempfang bei guter Trennschärfe eines stärkeren Fernsenders. Mit Wellenbereich von 200—2000 m, umschaltbar, induktiver Rückkopplung, Anschluß für Elektrodose. Der Lautsprecher hat ein 4-poliges elektromagnetisch erregtes System, wodurch in Verbindung mit dem Kraftaudion eine sehr große Lautstärke erzielt wird. In poliertem Isoliergehäuse von 26×28×15 cm. Für 110—220 Volt Wechselstrom. Preis kompl. mit Röhren. **99,—**  
Röhren: RENS 1204, RE 134, Gleichr.-Rohr RGN 354.



3053

**3053 „Fernfunk-Clou“, Zweiröhren-Bezirksempfänger,** mit eingebautem vierpol. Lautsprecher, eingebauter Lichtnetzantenne, vier unterteilten Antennenanschlüssen, Kurz-Lang-Schalter, ferner Anschlußmöglichkeit für einen anderen Lautsprecher. Vollnetzbetrieb, einfachste Bedienung. Das Gerät ist lieferbar für Gleich- oder Wechselstrom. Stromart bei Bestellung angeben. In echtem Nußbaumgehäuse: 40×16×30 cm. Preis komplett anschlussfertig mit Röhren RGN 1004, RE 134, Gleichr.-Rohr 4 G 15. **89,50**



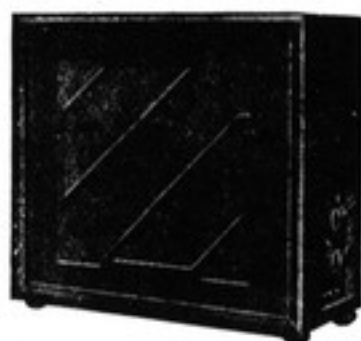
3054

**3054 „Fernfunk-Darling“, Zweiröhren-Netzanschlußgerät** in elegantem Eichengehäuse. Für Wechsel- oder Gleichstrom. Stromart bei Bestellung angeben. Für guten Orts- und Bezirksempfang. Vier unterteilte Antennenanschlüsse. Anschluß für Schallplattenverstärkung. In modernem Gehäuse: 29,5×19×22 cm. Preis des Empfängers komplett mit Röhren RGN 1004, RE 134, Gleichr.-Rohr 4 G 15. **89,50**

Brauchst Du Radio — sei auf der Hut, nur bei Prohaska kaufst Du gut!



3055



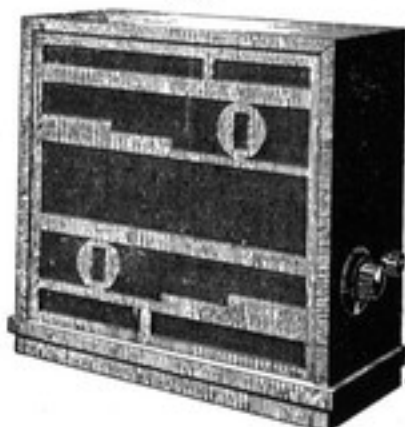
3055 a



3056



3057



3059

3055 **Pantophon 555/3.** Mehrfachröhren-Bezirksempfänger für Rundfunk und Kraftverstärker für Schallplattenübertragung, mit einer Sprechleistung von etwa 1 Watt. Sehr geeignet auch für kleine Gastwirtsbetriebe, da zum Betriebe von 3 elektromagnetischen Lautsprechern ausreicht. Gehäuse: Eiche, dunkel, 32×15×24 cm. Preis des kompletten Gerätes mit Röhren 140,—

3055a **Pantophon 550/3.** Ein Mehrfachröhren-Netzanschlußempfänger für Wechselstrom und guten Bezirksempfang, mit eingebautem Lautsprecher. Auch als Schallplattenverstärker gut geeignet, gute Empfangseigenschaften, mit klangreinsten Wiedergabe bei einfacher Bedienung. In modernem Gehäuse 42×40×20 cm. Preis des kompletten Gerätes mit Lautsprecher und Röhren 190,—

3056 **Lorenz-„Ordensmeister 3“-Dreiröhren-Netz-Bezirksempfänger,** der an Hochantenne bei günstigen Empfangsverhältnissen auch Empfang einiger stärkerer Sender gibt. Mit Audion-, 2 NF.-Widerstandsstufen, indukt. Rückkopplung, aperiod. Antennenkopplung. Wellenbereich 200—2000 m, umschaltbar. Abstimmung durch eine Trommelskala. Anschluß für Elektrodose. In Bakelitgehäuse von 27,3×20,8×19,8 cm. Für 110, 120, 127 und 220 Volt Wechselstrom, umschaltbar. Mit Röhren . . . . . 175,—  
Verwendete Röhren: 2 W 4080, L 415 D, Gleichrichter-Rohr G 460.

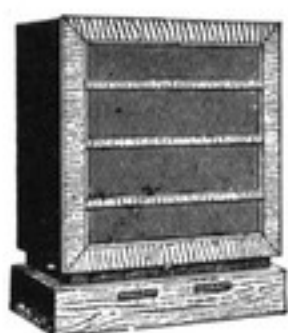
3057 **Lorenz-Universo-Dreiröhren-Bezirks-Netzempfänger.** Daten wie bei Ordensmeister Nr. 3056, jedoch mit eingebautem elektromagnetischen Lautsprecher. In elegantem Eichengehäuse: 42×18,5×41 cm, für 110, 120, 127 und 220 Volt Wechselstrom, umschaltbar. Mit Röhren. Preis . . . . . 198,50  
Verwendete Röhren: 2 W 4080, L 413, Gleichrichter-Rohr G 460.

3059 **„Tefagon 23 L“ Zweiröhren-Netzempfänger,** mit eingebautem elektro-magnetischen Lautsprecher für Orts- und Bezirksempfang, evtl. einiger Fernsender bei guter Hochantenne. Mit Audion- und 1 NF.-Widerstandsstufe, kapazitiver Rückkopplung. Wellenbereich 200—2000 m durch Spulenwechsel. Mit Anschluß für Elektrodose. In schönem modernen Gehäuse a. kaukasischem Nußbaum von 38×38×16 cm, inkl. Spulen für 200—2000 m.

- a) für Gleichstrom 220 V., o. Röhren 136,—  
Röhren: RE 084, RE 134. . . . . 21,50
- b) für Wechselstrom 110 und 220 Volt umschaltbar. Ohne Röhren . . . . . 136,—  
Röhren: REN 1004, RE 134, Gleichr.-Röhre RGN 1500. . . . . 34,—

3060 **„Tefakkord“ Zweiröhren-Bezirksnetzempfänger** mit eingebautem Lautsprecher. Das Gerät ist hauptsächlich als Bezirksempfänger gebaut, bringt jedoch bei günstigen Empfangsverhältnissen einige stärkere Sender. Mit Rückkopplungs-, Audion- u. 1 NF.-Verstärker-Stufe. Wellenber.

Des Rundfunks unsichtbare Wellen, sind jedes wahren Fortschritts Quelle!



3060



3061



3063



3064

200—2000 m, umschaltbar, mit 2 neuartigen horizontalen Trommelskalen, Anschluß für Elektrodose. Der eingebaute Lautsprecher hat modernes 4-poliges System von bester Wirkung. Modernes Nußbaumgehäuse: 43×33,5×19 cm.

- a) für Gleichstrom 220 V., o. Röhren 142,—  
Röhrensatz: RE 084 S, RE 134 S. . . . . 21,50  
b) für Wechselstrom 110—220 Volt, ohne Röhren, mit Gleichr.-Rohr Gla . . . . . 142,—  
Röhrensatz: REN 804, RE 134. . . . . 24,50

3061 „Tefakron“ - Dreiröhren-Fernempfänger. Ein modernes neu konstruiertes Gerät für Fernempfang an Hochantenne und Orts- und Bezirksempfang an Behelfsantennen, mit Audion- und 2 Widerstandsstufen, umschaltbarem Wellenbereich von 200—2000 m, indukt. Rückkopplung, Anschluß für Schallplattenübertragung. Durch eingebauten Sperrkreis sehr gute Trennschärfe der Stationen bei Fernempfang. In brüniertem Metallgehäuse von 37×21×22 cm.

- a) für Wechselstrom 110—220 Volt, umschaltbar mit Gleichr.-Rohr Tefag Gla, ohne Röhren. Preis . . . . . 147,50  
Röhren: 2× REN 1004, RE 134. . . . . 38,50  
b) für Gleichstrom 220 Volt, ohne Röhren 147,50  
Röhren: 2× RE 034 S, RE 134 S. . . . . 24,—

3063 „Tefagon 34 L“ Dreiröhren-Fernempfänger, mit Netzanschluß und eingebautem elektro-magn. Lautsprecher. Gibt Orts- und Fernempfang, letzteren bei guter Hochantenne. Mit Aud.- u. 2 NF.-Widerstandsstufen, mit indukt. Rückkopplung u. regulierbarer Antennenkopplung u. eingebautem Sperrkreis, wodurch hohe Selektivität erreicht wird. Wellenbereich 200 bis 2000 m, umschaltbar. Ausgangsenergie für 2 mittl. Lautsprecher, mit Anschluß für Elektrodose. In elegantem Gehäuse aus kaukas. Nußbaum: 36×48×26 cm.

- a) für Gleichstrom 220 V., o. Röhren. 219,—  
Röhren: 2 RE 034 S, RE 134 S. . . . . 24,—  
b) für Wechselstrom 110 und 220 Volt umschaltbar, ohne Röhren. . . . . 219,—  
c) für Wechselstrom 120—160 Volt, nach Angabe, ohne Röhren. . . . . 219,—  
Röhren für b) und c): 2× REN 1004, RE 134, Gleichr.-Röhre RGN 1500. . . . . 48,—

3064 „Tefadyn“ Dreiröhren-Fern-Netzempfänger mit eingebautem Lautsprecher. Der Empfänger ist außer für Ortsempfang auch für Fernempfang größerer Sender bestimmt. Sperrkreis ist für größere Trennschärfe eingebaut. Mit Rückkopplungs-Audion- und 2 NF.-Verstärker-Stufen, Wellenbereich 200—2000 m, Anschluß für Elektrodose. Beleuchtete Skala. Der dynamische Lautsprecher ist in der Wiedergabe der hohen wie tiefen Töne wundervoll. Nußbaumgehäuse mit Frontpl. für Abstimmelem. 52×46×31 cm.

- a) für Gleichstrom 220 V., o. Röhren 232,—  
Röhrensatz: 2 RE 034 S, RE 134 S. . . . . 24,—  
b) für Wechselstrom 110—220 V., ohne Röhren, mit Gleichr.-Rohr Gla. . . . . 232,—  
Röhrensatz: 2× REN 1004, RE 134. . . . . 38,50

In Radio ist für Stadt und Land, Prohaska nur der Lieferant!



3066

3066 **Mende-Dreiröhren-Netzempfänger 38 W** für Wechselstrom. Ein Empfänger, der bei günstigen Empfangsverhältnissen an Hochantenne viele Großstationen bringt. Mit Audion- und 2 NF.-Widerstandsstufen, kapazitiver Rückkopplung u. aperiod. Antennenkopplung, daher ausreichende Selektivität. Wellenbereich 200 bis 2000 m, umschaltbar, mit Anschluß für Elektrodose. In Pultgehäuse aus Bakelit von 26×24×20 cm. Für 110, 125 oder 220 Volt Wechselstrom, umschaltbar. Ohne Röhren. . . . . 145,—  
Röhren: REN 1104, REN 1004, RES 164 d, Gleichrichter-Rohr RGN 354 . . . . . 53,50



3067 u. 3068

3066a **Desgl., 38 G**, für Gleichstrom 110 und 220 Volt, ohne Röhren. . . . . 145,—  
Röhren: 2 RE 034 S, REN 164 d. . . . . 32,50

3067 **„Mende 20“-Dreiröhren-Netzempfänger**, mit eingebautem Lautsprecher als Fernempfänger mit hoher Trennschärfe konstruiert ist er sehr leistungsfähig. Mit Audion- und 2 NF.-Verstärker-Stufen. Wellenbereich 200—2000 m, umschaltbar, Rückkopplung und Anschluß für Elektrodose. In modernem, stilvollem Edelholzgehäuse: 45×42×18,5 cm. Für verwöhnte Ansprüche. Anschluß für weitere Lautsprecher vorhanden. Stationsskala, ohne Röhren . . . . . 165,—  
Röhren: REN 1104, 1004, RE 134, Gleichr.-Rohr RGN 354. . . . . 45,—



3069

3068 **Desgl., 20 G**, für Gleichstrom 110/220 Volt, ohne Röhren . . . . . 180,—  
Röhren: 2 RE 034 S, RE 134 S. . . . . 24,—

3069 **„Mende 25“, Dreiröhren-Netzempfänger** mit den neuen Stabröhren, Audionschaltung mit besonderer Antennenschaltung für hohe Leistung, so daß Fernempfang mehrerer Sender möglich ist. Audion- und 2 Widerstandsverstärkerstufen. Wellenbereich 200—2000 m, umschaltbar. Rückkopplung für Erhöhung der Leistung. Ausreichend für 3 mittlere Lautsprecher. Für 110—220 Volt Wechselstrom. In modernem glatten Isoliergehäuse: 21×26×17,5 cm. Ohne Röhren 85,—  
Röhren: Arcotron REA 301, 201 und RE 134, Gleichr.-Rohr RGN 354 . . . . . 37,—



3070

3070 **Lumophon „2 W“, Zweiröhren-Orts- und Bezirksempfänger**, lautstark, trennscharf, klangrein. Neuartige Anordnung des Empfangssystems, kein Durchschlagen des Ortssenders. Preiswertes Qualitätserzeugnis für Wechselstrom, sämtliche Spannungen. In hochglanzpoliertem Gehäuse: 33×14×19 cm. Preis einschl. Steckerschnur und Röhren. . . . . 99,50  
Durch Verwendung der Telefunkeröhre REN 904 wird die Leistung des Gerätes wesentlich gesteigert. Mehrpreis . . . . . 5,—

Kaufst Du bei Prohaska ein, fällst Du ganz bestimmt nicht rein!



3072

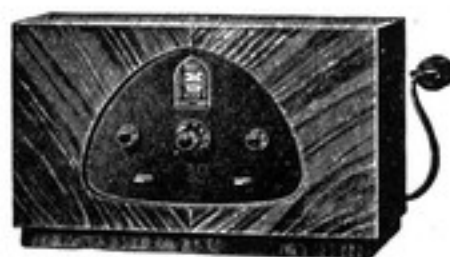
- 3071 Lumophon „2 G“. Das gleiche Gerät wie vorstehend, jedoch für Gleichstrom. In modernem Gehäuse: 33×14×19 cm. Preis des Gerätes ohne Röhren . . . . . 99,—  
 Röhrensatz für 220 Volt: RE 034 S, RE 134 S und Widerstandsröhre. . . . . 23,—  
 Röhrensatz für 110 Volt: RE 034 S, RE 134 S und Widerstandsröhre. . . . . 20,50



3073 u. 3074

- 3072 Lumophon „3 W“, Dreiröhren-Bezirksempfänger. Das gleiche Gerät wie Lumophon 2 W jedoch um 1 Röhre stärker; also wesentlich leistungsfähiger und erheblich größere Reichweite. In elegantem Gehäuse: 33×14×19 cm. Preis einschl. Steckerschnur, jedoch ohne Röhren 89,—  
 Röhrensatz: REN 804, REN 1104, RE 134, Gleichrichter-Rohr RGN 354. . . . . 45,—

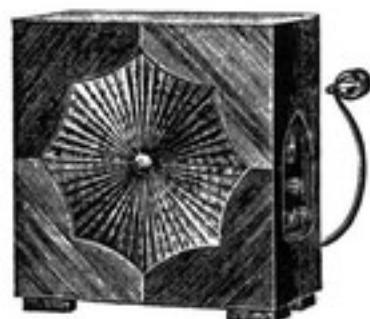
- 3073 Lumophon 52 W“, Zweiröhren-Orts- und Bezirksempfänger, einfacherer Ausführung. Wellenbereich 200—2000 m, für Wechselstrom. Abbildung die gleiche wie 53 W. In hübschem Gehäuse: 25,4×16×18,5 cm. Preis komplett mit Röhren: REN 804, RE 134, Gleichr.-Rohr RGN 354. . . . . 89,—  
 Dazugehörig 1 Steckerschnur . . . . . 2,—



3076

- 3074 Lumophon „53 W“, Dreiröhren-Bezirksempfänger, einfacherer Ausführung. Wellenbereich 200—2000 m, für Wechselstrom. In geschmackvollem Gehäuse: 25,4×16×18,5 cm. Preis komplett mit Röhren: REN 804, REN 1004, RE 134, Gleichr.-Rohr RGN 354. . . . . 114,—  
 Dazugehörig 1 Steckerschnur . . . . . 2,—

- 3076 Rolandt-Brandt, Type W 22 und G 22. Zweiröhren-Netzanschlußempfänger für Orts- und Bezirksempfang, in erstklassiger Ausführung und sehr gutem Nußbaum-Gehäuse von 32×21×14 Zentimeter. Mit beleuchteter Skala, für Gleich- und Wechselstrom. Bei Bestellung Stromart und Spannung angeben. Preis des kompletten Empfängers mit Röhren: REN 1004, RE 134- Gleichrichter-Rohr RGN 354. . . . . 89,50



3077

- 3077 Rolandt-Brandt, Type LW 22 und LS 22. Zweiröhren-Netzanschlußempfänger für Orts- und Bezirksempfang, mit eingebautem vierpolig. Kraft-Lautsprecher. Sehr solide Ausführung. In elegantem Nußbaum-Gehäuse von 36×37×18 cm. Für Gleich- oder Wechselstrom. Bei Bestellung Stromart und Spannung angeben. Preis des kompletten Gerätes mit Lautsprecher und Röhren: REN 1004, RE 134, Gleichr.-Rohr RGN 354. 99,50

Beste, deutsche Qualität, kauft, wer zu Prohaska geht!



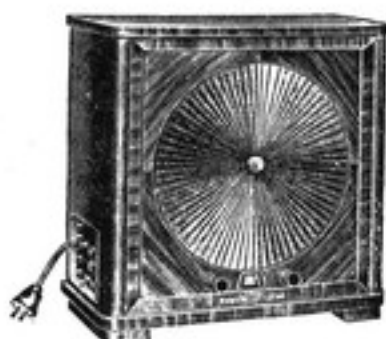


3079 u. 3080

3079 **Loewe - Dreiröhren - Netzempfänger R 533 W** für Wechselstromanschluß. Ein Rückkopplungs-empfänger, der bei guten Empfangsverhältnissen außer dem Ortsempfang auch Fernempfang der stärkeren Sender gibt. Schon die Lichtleitung allein ohne Antenne genügt zum Empfang des Ortssenders. Der Wellenbereich ist 200—600 m und 600—2000 m, umschaltbar. Anschluß für elektrische Schallplattenübertragung mit Lautstärkereglern ist vorhanden. Modernes Gehäuse von 33×22×22 cm. Mit Röhren: 3 NFW und Gleichr. 4 NG. Für 110—220 Volt Wechselstrom. Komplett mit Röhren . . . . . 145,—

3080 **Loewe - Dreiröhren - Netzempfänger, Type R 533 G**, für Gleichstromanschluß von 220 Volt. Einschließlich Schutzschirmröhre 3 NFB. . 130,—

3081 **Loewe-Lautsprecher-Netzempfänger EB 100.** Der Empfänger entspricht der Type R 533 W Nr. 3079, hat jedoch in das Gehäuse eingebauten elektromagnetischen Lautsprecher mit 4-polig. Kraftsystem, Wellenbereich 200—2000 m, veränderl. Antennenkopplung. Anschluß für Elektrodose. Nur für Wechselstrom 110—220 Volt lieferbar. In geschmackvollem Nußbaumgehäuse von 40×40,5×19,5 cm. Preis komplett mit Röhren 125,—



3081

3082 **Schaub-Zweiröhren-Netzempfänger, Modell UN 2**, mit eingebautem Lautsprecher. Der Netzempfänger ist in einem eleganten Lautsprechergehäuse eingebaut und ist für den Empfang der Bezirkssender und des Deutschlandsenders bestimmt. Wellenbereich 200—2000 m. Der Empfänger besitzt eingebaute Lichtantenne, Rückkopplung, Anschluß für Elektrodose und wird für Gleichstrom und Wechselstrom geliefert.

- a) für Wechselstrom von 110—220 Volt. 146,—  
Röhren: REN 1004, RE 134, Gleichr.-Rohr Philips 1801. . . . . 32,—
  - b) für Gleichstrom 220 Volt. . . . . 146,—  
Röhren: RE 034 S, RE 134 S. . . . . 17,50
- Für beide Typen kann als Endröhre die Schirmgitterröhre 164 d Serie für Gleichstrom verwandt werden. Mehrpreis . . . . . 8,50



3082

3083 **Saba-Schirmgitter-Kraftaudion-Empfänger SKB.** Bezirksempfänger für Wechselstrom, eine Schirmgitter-Audion- und eine Schirmgitter-Endröhre. Ein neu entwickeltes modernes Gerät, Gehäuse aus Kunststoff in geschmackvoller Form,



3083

Willst Du stets zufrieden sein, kaufe bei Prohaska ein!



3084 a



3084 b



3085



3086



3087

abwaschbar und unverwüstlich. Preis des kompletten Empfängers ohne Röhren . . . 138,—  
Erforderlicher Telefunken-Röhrensatz . . . 47,50  
Mehrpreis für Felderregung . . . . . 5,50

3084a **Schneider-Opel „Meteor“, Zweirohr-Audion-Rückkopplungs-Empfänger**, mit Trommelskala. Für Wechselstrom in mahagonipolierter Truhe, für Gleichstrom in hellbraun polierter Nußbaum-Truhe lieferbar. Für Gleich- oder Wechselstrom tonreiner Lautsprecherempfang. Bei Bestellung Stromart und Spannung angeben. Gehäuse: 30×23,5×19,5 cm. Preis des kompletten Empfängers mit Röhren . . . . . 99,50

3084b **Schneider-Opel „Meteor III St“, Dreiröhren-Audion-Rückkopplungs-Empfänger**. Verwendung von Telefunken-Stabröhren in der Audion und ersten Niederfrequenzstufe. Lautstarker Empfang des Bezirkssenders an Behelfsantennen, variable Antennenkopplung, vier Antennen-Anzapfungen. Gehäuse in rotbrauner oder hellbrauner Eichenholztruhe. Lieferbar nur für Wechselstrom. Gehäuse: 27×20×19 cm. Preis des kompletten Empfängers mit Röhren. . . . . 121,—

3085 **Schneider-Opel „Meteor III“, Dreiröhren-Audion-Rückkopplungsempfänger** mit Schirmgitterendstufe. Aperiodische Antennenankopplung, vier Antennenanzapfungen, neuartige Schaltung, die besonders große Brummfreiheit bedingt. Lautsprecherempfang einer großen Anzahl Sender gewährleistet. Gehäuse besteht aus eleganter nußbaumpolierter Truhe. Lieferbar für Gleich- oder Wechselstrom. Bei Bestellung Stromart und Spannung angeben. Gehäuse: 31×17,5×22 Zentimeter. Preis des kompletten Empfängers mit Röhren und normale Endröhre . . 146,—  
Bei Verwendung einer Schirmgitterendröhre Mehrpreis . . . . . 8,50

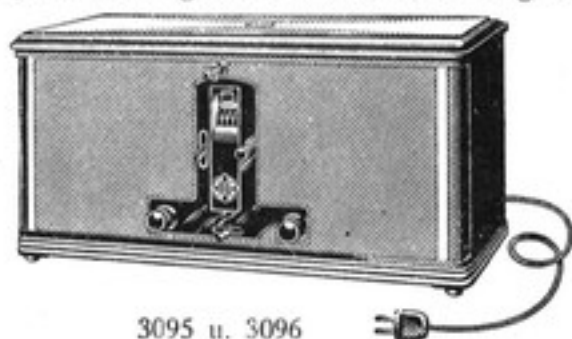
3086 **Schneider-Opel „Meteor III L“, Dreiröhren-Netzanschlußempfänger**, mit eingebautem erstklassigen vierpoligem Lautsprecher. Mit nußbaumpolierter Vorderfront. In elektrischer Beziehung das gleiche Gerät wie Meteor III. Eingebaute Lichtantenne. Lieferbar für Gleich- und Wechselstrom. Bei Bestellung Stromart und Spannung angeben. Gehäuse: 46×24×41 cm. Preis des kompletten Empfangsgerätes mit Röhren und norm. Endröhre . . . . . 196,—  
Mit Schirmgitterendröhre Mehrpreis . . . 8,50

3087 **Nora-Dreiröhren-Netzempfänger K 3 WIL**, m. eingebautem Lautsprecher (VDE-Prüfz.) für Wechselstrom, mit eingebautem Sperrkreis, beleuchtbarer Stationsskala. Empfang des Orts- und stärkerer Fernsender, bei günstigen Empfangsverhältnissen auch an Behelfsantenne. Mit Audion- und NF.-Widerstands-Stufen, kapazitiver Rückkopplung, aperiod. Antennenkopplung, Wellenbereich 200—1900 m, umschaltbar, Anschluß für Elektrodose, eingebaute Lichtantenne. In Holzkasten: 35×16×21 cm. Für 120—240 V. Wechselstromanschluß. Einschl. Röhren: 2 REN 1004, 1 RE 134, RGN 504. . . . . 185,—

In Auswahl und in Qualität, Radio-Zentrale Prohaska an erster Stelle steht!

#### 4. Hochleistungs-Netzanschlußempfänger, welche auch unter schwierigen Empfangsverhältnissen Fernempfang im Lautsprecher sicher gewährleisten

Die Rundfunktechnik hat infolge ihrer sensationellen Entwicklung neuerdings Netzanschlußempfänger herausgebracht, welche an Wiedergabequalität und Einfachheit der Bedienung Spitzenwerte darstellen. Dieses ist hauptsächlich gelungen durch Schaffung von Röhren und Einzelteilen in einer früher nicht gekannten Güte. Die Erfindung und Entwicklung der Schirmgitterröhren, welche eine enorme Verbesserung des Rundfunkempfanges ermöglichen, kam dieser Entwicklung besonders zustatten. Da der Stromverbrauch von Schirmgitterröhren überhaupt von allen Hochleistungsgeräten ein etwas höherer ist, eignen sich solche Geräte weniger zum Betriebe mit Batterien und sind durchweg als Netzanschlußempfänger entwickelt, da gerade durch die Netzspeisung die außerordentlichen Vorzüge der Bedienungseinfachheit und Wiedergabegüte erzielt worden ist. Fast durchweg sind bei diesen Geräten eine Schirmgitter-Hochfrequenzstufe und eine Kraftverstärkerendstufe verwendet, vielfach auch noch ein Kraft-Audion, welches die Leistung des Gerätes erheblich steigert, so daß es möglich ist, auch schon mit ganz kurzen Behelfsantennen die größte Zahl aller europäischen Rundfunksender im Lautsprecher zu empfangen. Die Bedienung konnte bei fast allen Empfängern so vereinfacht werden, daß lediglich ein Einstellgriff zu bedienen ist, um wahlweise aus der Riesenzahl der Rundfunkdarbietungen sich sofort das jeweils gewünschte Senderprogramm herauszusuchen. Alle diese Geräte haben Anschlüsse für direkte Grammophonverstärkung, die heute sehr beliebt ist und die Rundfunkdarbietungen außerordentlich gut ergänzt. Eine große Anzahl dieser Hochleistungsempfänger hat eine derart große Endleistung, daß man damit ohne weiteres mehrere Lautsprecher betreiben kann, um selbst größere Räume vollständig mit Musik auszufüllen.



3095 u. 3096



3097

**3095 Telefunken 40 G, Schirmgitterrohr-Fernempfänger** für kompletten Gleichstrom-Netzanschluß. Die Leistung und Ausführung entspricht vollständig der Type 40 B, siehe Nr. 3010. Für 110, 150 und 220 V. Gleichstrom, umschaltbar. Preis mit Röhren. . . . . **425,—**

Verwendete Röhren: RES 094 S, RE 084 S, RE 134 S bzw. RE 114 S.

Mit RE 114 S weniger . . . . . **2,—**

**3096 Desgl., Type 40 W,** für vollständigen Wechselstromanschluß v. 110 bis 220 V. Spannung, umschaltbar.

Mit Röhren . . . . . **440,—**

Verwendete Röhren: RENS 1204, REN 1104, REN 1004, RE 134, Gleichr.-Röhre RGN 1054.

Bei Lieferung der Hochleistungs-Endröhre RE 604 mehr . . . . . **14,50**

**3097 Telefunken 9 A/W für Wechselstrom- und Gleichstrom-Betrieb.** Kombination des Fünfrohren-Neutrodyne-Fernempfängers Telefunken 9 A/W mit zugeh. Netzanschlußgerät. Die ausgezeichneten Leistungen d. Empfängers — erstkl. Trennschärfe durch 3 Abstimmkreise, weiteste Fernempfangsempfindlichkeit, vollendete Klangqualität, einf. Abstimmung durch Abstimmtrommel für Bezeichnung der aufgefundenen Stationen — erfüllen die verwöhntesten Ansprüche. Mit 2 HF-, Rückkopplungs-Audion- und 2 NF-Verstärker-Stufen. Wellenbereich 200—2500 m. Anschluß für elektr. Tonabnehmer. Für Wechselstrom 110—220 Volt. Mit Körting-Netzanschlußgerät. In geschmackvollem Eichen-Schrank-

Prohaska beliefert die ganze Welt, gut und prompt für wenig Geld!

tisch-Gehäuse von 80×40×62 cm. Mit Röhren  
4 REN 1004, RE 304, Gleichr.-Rohr RGN 1054.  
Preis. . . . . 595,—



3099

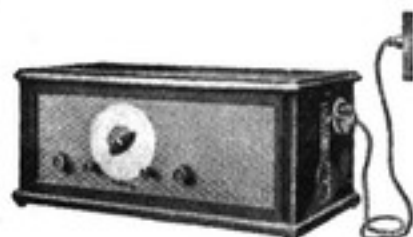
3098 **Telefunken 9 A/G**, für Gleichstrombetrieb  
220 Volt. Apparat wie 3097. Mit Netzanode und  
Röhren 3 RE 144, RE 054, RE 304 und Glüh-  
lampe. Akkumulator erforderlich. . . . . 544,50

3099 **Telefunken 90 W, Fünfrohren-Netzfernemp-  
fänger** für 110—220 Volt Wechselstrom, um-  
schaltbar. Ausgezeichnete Trennschärfe durch  
Dreikreis-Abstimmung, hohe Fernempfindlich-  
keit, vollendete akustische Wiedergabe kenn-  
zeichnen den Empfänger als einen der Besten.  
2 HF.-Neutro-, Audion- und 2 NF.-Verstärker-  
Stufen gewährleisten eine hohe Lautstärke und  
Verstärkung, die zum Betrieb eines dynamischen  
Lautsprechers ausreicht. Abstimmtrommel mit  
in Kiloherz geeichter Skala, die das Eintragen der  
Stationen zuläßt, macht die Bedienung so ein-  
fach wie möglich. Lautstärkeregl. Rückkopp-  
lung und Anschluß für Elektrodose vorhanden.  
Wellenbereich von 200—2000 m, umschaltbar.  
Als Antenne genügt bereits ein kurzer Draht im  
Zimmer. In elegantem modernen Holzgehäuse:  
55×35×27 cm, ohne Röhren. . . . . 630,—  
Röhren: 3 REN 1104, REN 1004, RE 604, Gleich-  
richter-Rohr RGN 1054. . . . . 93,—



3101

3101 **Nora-Dreiröhren-Schirmgitter-Netzempfänger  
S 3 W** (VDE-Prüfz.) für höhere Leistungen, da  
er durch Verwendung der Schirmgitterröhre  
Lautsprecher-Fernempfang gibt. Der einge-  
baute Sperrkreis erhöht die Selektivität wesent-  
lich. Rückkopplungs-Audion mit Schirmgitter-  
röhre und 2 NF.-Verstärkerstufen, Wellenbereich  
170—2000 m, 5-stufig umschaltbar, Anschluß  
für Elektrodose, Abstimmung durch beleuchtete  
Skala, eingeb. Netzantenne. Für Wechselstr. von  
120—240 V. In modernem geschweiften Preß-  
gehäuse: 40×15,5×24 cm, ohne Röhren. 150,—  
Röhrensatz: RENS 1204, REN 1004, RE 134,  
Gleichr.-Rohr RGN 504. . . . . 53,—  
Desgl., jedoch mit RES 164. . . . . 61,50

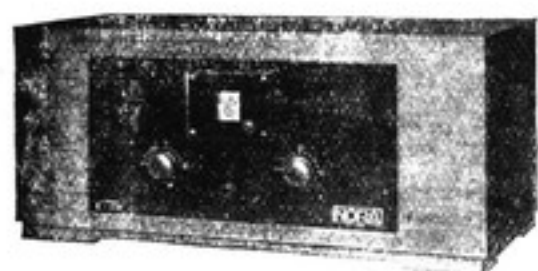


3102

3102 **Nora - Vierröhren-Neutro-dyn-Netzfernempfän-  
ger** (VDE-Prüfz.) für Empfang der meisten  
Europasender an Hochantenne und in geringerer  
Anzahl an Behelfsantenne. Lichtantenne (Netz-  
kondensator) eingebaut. Mit HF.-, Detektor und  
2 NF.-Widerstandsstufen (Endröhren austausch-  
bar), induktiv. Rückkopplung und aperiod. An-  
tennenkopplung. Wellenbereich von 200—2000 m,  
umschaltbar. Einknopfabstimmung. Anschluß für  
Elektrodose. In Holzgehäuse von 50×28×22 cm

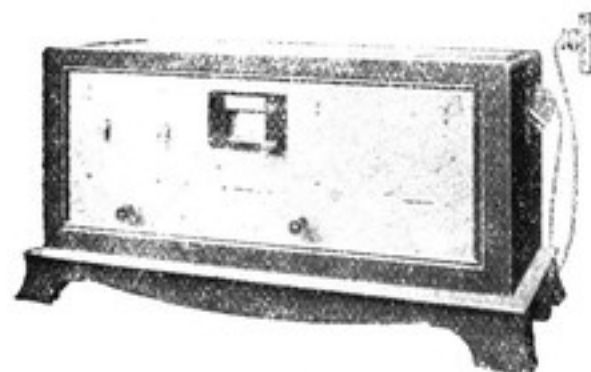
a) **Type K 4 GS** für Gleichstrom 110 oder 220  
Volt, nach Angabe. . . . . 310,—  
Röhren: 2 RE 074 Neutro-Serie, 1 RE C34 S,  
1 RE 114 S für 110 Volt-Empfänger. . . 33,—  
Röhren: 1 RE 074 Neutro-Serie, 2 RE 034 S,  
1 RE 134 S für 220 Volt-Empfänger. . . 33,—

Billig und gut, mit Rat stets zur Hand, ist Radio-Prohaska weltbekannt!



3103

**3103 Nora - Vierröhren-Schirmgitter-Netz-Fernempfänger S 4 W** (VDE-Prüfz.) für hohe Leistungen durch Verwendung der HF.-Schirmgitterröhre. Bringt die meisten Europasender im Lautsprecher bei hoher Selektivität. Auch als Verstärker verwendbar. Mit HF.-, Rückkopplungs-Audion- und 2 NF.-Verstärkerstufen. Wellenbereich 200—2000 Meter, umschaltbar. Anschluß für Elektrodose, Abstimmung durch beleuchtete, geeichte Stationskala. In modernem Holzgehäuse: 52×26×26 Zentimeter. Für Wechselstrom 120—240 Volt, ohne Röhren. . . . . **320,—**  
Röhrensatz: 2 RENS 1204, REN 1004, RE 304, RGN 2004. . . . . **90,50**  
Desgl., jedoch mit RE 604 als Endröhre. **98,50**



3104

**3104 Nora-Fünfröhren-Neutrodyne-Netzfernempfänger K 5 W** (VDE-Prüfz.) für Wechselstrom Größte Empfangsleistung auch an Behelfsantenne Eingebaute Lichtantenne. Mit 2 HF.-, Audion- 2 NF.-Widerstands-Stufen (Endröhren austauschbar) mit induktiver Rückkopplung, aperiodischer Antennenkopplung, Wellenbereich 200—2000 m, umschaltbar. Abstimmung mittels einer beleuchteten, geeichten Stations-Trommelskala, mit Korrektur der einzelnen Kreise und Anschluß für Elektrodose. Ausgangsenergie ausreichend für 6 mittlere Lautsprecher. Geeignet f. elektrodynam. Lautsprecher. In Holzgehäuse: 75×27×38 cm Für 120—240 Volt, umschaltbar. Ohne Röhren. Preis. . . . . **460,—**  
Röhren: 2 REN 804, 2 REN 1004, RE 134, RGN 1054. . . . . **78,50**  
Statt RE 134 Endröhre RE 604 . . . . . **93,—**



3105

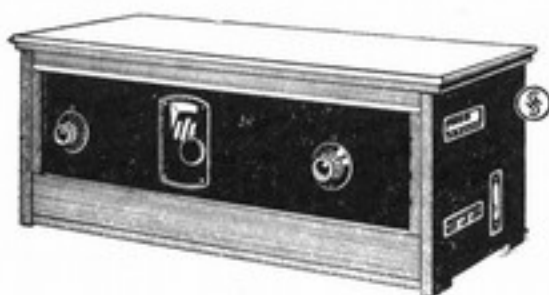
**3105 Siemens-Vierröhren-Schirmgitter-Netzempfänger 40 W**, ein ausgezeichneter Fernempfänger für hohe Leistung mit bester Trennschärfe, auch bei ungünstigeren Empfangsverhältnissen. Mit 1 HF.-Schirmgitterröhre, Audion-, 2 NF.-Widerstandsstufen, Rückkopplung und kapazit. Antennenkopplung. Wellenbereich 200—2000 m in Spezialschaltung ohne Wellenbereich-Umschaltung. Mit Anschluß für Elektrodose. In eleganter Truhe aus Isoliermaterial 23×23×47 cm. Für 110—250 Volt Wechselstrom, nach Angabe. Ohne Röhren. Preis . . . . . **277,—**  
Röhren: RENS 1204, REN 1104, REN 1004, RE 134, RGN 1054. . . . . **70,50**



3106

**3106 Siemens-Vierröhren-Schirmgitter-Empfänger 41** mit der neuen Riesenskala für genaueste Einstellung des Wellenbereichs von 200—2000 m ohne Umschaltung. Die Skala ist beleuchtet. Mit 1 HF.-Schirmgitter-, Rückkopplungs-Audion- und 2 NF.-Verstärker-Stufen, Anschluß für Elektrodose. Die abgeschirmte Schirmgitter-HF.-Stufe mit ihrer hohen Verstärkung und Selektivität ermöglicht sicheren störungsreien Fernempfang. Das schöne polierte Nußbaumgehäuse von 27×26×49 cm macht den Apparat zu einem begehrten Objekt. Für Wechselstrom 110—220 Volt umschaltbar.

Der kluge Mann muß klüger sein, drum kauft er Radio bei Prohaska ein!



3107

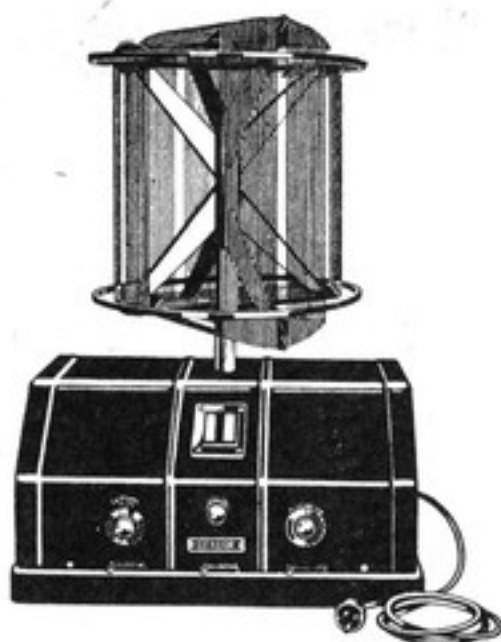
- a) **Type 41 W/134** für Endröhre RE 134, ohne Röhren. . . . . 327,—  
Röhrensatz: RENS 1204, REN 804, REN 1004, RE 134, Gleichr.-Rohr RGN 1054. . . . . 70,50
  - b) **Type 41 W/604** für Endröhre RE 604, ohne Röhren . . . . . 327,—  
Röhrensatz mit Endrohr RE 604. . . . . 85,—
- 3107 Siemens-Fünfröhren-Neutro-Netzempfänger.**  
Angaben über Leistung und Konstruktion wie bei Nr. 3015. In Eichentruhe 25×30×65 cm.
- a) **Type 50 W**, für Wechselstrom 110—250 Volt, nach Angabe, ohne Röhren. . . . . 450,—  
Röhrensatz: 3 REN 1104, RE 1004, RE 134, Gleichr.-Rohr RGN 1054. . . . . 78,50
  - b) **Type 51 W**, mit auf der Rückseite angebaute Netzteil für Wechselstrom 110—250 Volt, nach Angabe, o. Röhren, Röhren wie oben. 277,—
  - c) **Type 51 G**, wie 3015, für Gleichstrom 220 Volt, ohne Röhren. . . . . 277,—  
Röhren: 2 RE 074 nS, 2 RE 034 S, RE 114 S. Preis. . . . . 39,50
  - d) **Type 52 W**, wie 50 W, jedoch mit geeichter und beleuchteter Skala. Für Wechselstrom 110—250 Volt, nach Angabe, ohne Röhren. Preis . . . . . 450,—  
Röhren wie bei 50 W. . . . . 78,50



3110

- 3110 AEG - Vierröhren-Netzempfänger „Geadem“**  
mit 1 Schirmgitterröhre. Zum Empfang des Ortssenders, aller starken Fernstationen und der Landwellengroßsender in einer Sendestadt, der europäischen Stationen in Städten ohne Sender und auf dem Lande. Wellenbereich: 220—600 und 750—2000 m, umschaltbar. Gute Trennschärfe durch 2 mechanisch gekuppelte Abstimmkreise, einfache Bedienung, Trommelskala, je 1 Einstellhebel für Antennenkopplung und Rückkopplung und 1 Feinstellungshebel. Anschluß für Elektroschalldose oder des kompletten AEG-Schallplattenzusatzgerätes „Briola“.
- a) **Geadem 33 ag** für 110, 120, 130, 140, 150, 160, 210 oder 220 Volt Gleichstrom, ohne Röhren. . . . . 332,—  
1. Röhrensatz: RES 044, RE 084 S, RE 034 S, RE 134 S, Vorschaltlampe . . . . . 43,—  
2. mit Schirmgitterendröhre RES 164 S 51,50
  - b) **Geadem 33 bg** für Kraftverstärkung mit 2 Endröhren. Ohne Röhren. . . . . 332,—  
Röhrensatz wie oben, jedoch 2 Endröhren RE 134 S. . . . . 54,—
  - c) **Geadem 33 aw**, für 110/125 od. 210/230 Volt Wechselstrom, ohne Röhren. . . . . 305,—  
1. Röhrensatz: RENS 1204, REN 804, REN 1004, RE 134, Gleichr.-Rohr RGN 1054 70,50  
2. mit Schirmgitterendrohr RES 164 d. . . . . 79,—
  - d) **Geadem 33 bw** für Kraftverstärker-Endröhren, ohne Röhren. . . . . 305,—

Wir beraten Sie gern vor Anschaffung einer Rundfunk-Anlage!



3111



3113



3115



3116

1. Röhrensatz: RENS 1204, REN 804, REN 1004, RE 304, Gleichr.-Rohr RGN 1054. 77,—  
 2. mit Endröhre RE 604. . . . . 85,—  
 e) **Geadem 1 w** für 110/125 oder 210/230 Volt Wechselstrom, mit Röhrensatz . . . . . 255,—  
 f) **Geadem 2 w** für Wechselstrom (Sonderausführung mit Hochleistungsendröhre RE 604) Mit Röhrensatz. . . . . 255,—

3111 **AEG - Fünfröhren-Netzempfänger „Geador“**, mit 2 Schirmgitterröhren und Rahmenantenne Das Gerät für Liebhaber weitgetriebenen Fernempfangs. Wellenbereich: 210—590 und 750 bis 2000 m, umschaltbar. Höchste Selektivität durch 3 mechanisch gekuppelte Abstimmkreise und Rahmenrichtwirkung. Direktes Einstellen der Sender durch nach Frequenzzahlen geeichte Trommelskala mit Schneckentrieb. Anschluß für Elektroschalldose oder des kompl. AEG-Schallplattenzusatzgerätes „Briola“. Für 110/125 oder 210/230 Volt Wechselstrom. Ohne Röhren, mit Rahmenantenne . . . . . 870,—  
 Röhrensatz: 2 RENS 1204, REN 1104, REN 804, REN 1004, RE 604, Gleichr.-Rohr 1054 105,—

3113 **Blaupunkt NS IV, Vierröhren - Schirmgitter-Netzempfänger** großer Leistung für Empfang an Hoch- sowie Ersatzantenne, mit guter Selektivität. 1 HF.-Schirmgitterrohr, Audion-, 2 NF.-Widerstands- und Transformatorenstufe, Rückkopplung und aperiod. Antennenkopplung. Wellenbereich 200—2000 m, umschaltbar. Abstimmung mittels 2 beleuchteter Skalen, die geeicht sind. Anschluß für Elektrodose. Ausgangsleistung ca. 1/2 Watt. In Luxusgehäuse von 22×23×43,5 cm. Für 110—135 und 220—240 Volt Wechselstrom, umschaltbar. Ohne Röhren. 230,—  
 Röhren: RENS 1204, 2 REN 1004, RE 304, Gleichr.-Rohr RGN 1054. . . . . 77,—

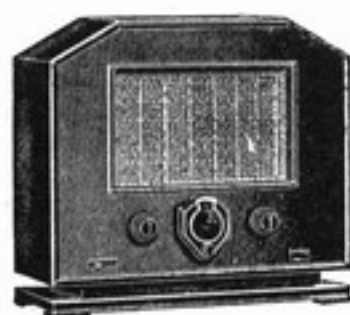
3115 **Lorenz-Einkreis-Dreiröhren-Netzempfänger** mit Schirmgitter-, Rückkopplungs - Audion- und 2 NF.-Verstärkerstufen. Ein Klasseempfänger für größte Klangreinheit und Lautstärke. Für Ortsempfang und als Kraftverstärker bestimmt gibt er auch Fernempfang bei guten Empfangsverhältnissen. Mit Anschluß für magnet.-dynam. Lautsprecher. Wellenbereich 200—2000 m, umschaltbar. Durch den Wellenbereichschalter umschaltbar auf Elektrodose. Einskalenabstimmung. Ausgangsleistung ca. 2 Watt, bei höchster Tonqualität. Für Wechselstromanschluß 110, 120, 127, 220 Volt. In elegantem truhenförmigen Gehäuse von 38×27×26 cm. Mit Röhren . . . 490,—  
 Verwendete Röhren: H 4080 D, W 4080, LK 460, Gleichr.-Rohr Phil. 505.

3116 **Seibt-Dreiröhren -Schirmgitter-Netzempfänger Type Seibt 3.** Durch Verwendung der Schirmgitterröhre in der HF.-Stufe ist der Empfänger ein ausgesprochener Fernempfänger auch an Behelfsantennen, für höhere Ansprüche. Große Klangreinheit und Lautstärke durch Verwendung einer Schirmgitter-Endröhre, leichte Bedienung. Mit 1 HF.-, Rückkopplungs-, Audion- und 1 NF.-

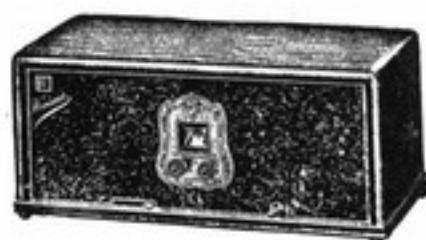
Wir bitten um Empfehlung unseres Kataloges in Ihrem Bekanntenkreise!



3117



3118



3120



3122

Verstärkerstufe. Wellenbereich 200—2000 m, umschaltbar. Anschluß für Elektrodose. Für 125 oder 220 Volt Wechselstrom. In modernem glatten Edelholzgehäuse: 37×20×21 cm. Ohne Röhren. . . . . 150,—

Röhrensatz: RENS 1204, REN 804, RES 164 d, Gleichr.-Rohr Seibt VG 230 . . . . . 61,50

3116a Desgl., Type Seibt 3 G, wie oben, für 110, 150 oder 220 V. Gleichstr. Ohne Röhren. 170,—  
Röhren: RES 094 S, RE 084 S, RES 164 S. 46,50

3117 Signalbau-Huth-Dreiröhren-Schirmgitter-Netzempfänger E 93 W. Ein Fernempfänger, der mit nur drei Röhren guten Fernempfang, auch an Behelfsantennen und Rahmen bringt. Mit 1 HF-Schirmgitterrohr-, Audion- und 1 NF.-Kraft-Transformatorstufe, mit induktiver Rückkopplung, unterteilter Antennenspule zur Anpassung an die Antenne. Wellenbereich 200—2000 m, umschaltbar. Mit Anschluß für Elektrodose. Mit Einknopf-Feinstellskala. In geschmackvollem Metallgehäuse von 37×21,5×19 cm. Mit Röhren und Kabel . . . . . 149,—  
Verwendete Röhren: RENS 1204, REN 1004, RE 134, Gleichr.-Rohr RGN 354.

3118 Fernfunk „Viktoria“, Dreiröhren - Schirmgitter-Fernempfänger. Mit Schirmgitter-Hochfrequenz- und Schirmgitter-Audion-Stufe und eingebautem vierpoligen Doppelmagnet-Lautsprecher. In eleganter Ausführung. Gehäuse Mahagoni poliert oder kaukasisch Nußbaum, 52×20×45 cm. Für Wechselstrom. Preis des kompletten Empfangsgerätes ohne Röhren . . . . . 190,—  
Erforderlicher Telefunken-Röhrensatz . . . 57,—

3119 Fernfunk „Elite“, Dreiröhren - Schirmgitter-Fernempfänger. Mit einer Schirmgitter-Hochfrequenz- und einer Schirmgitter-Audion-Röhre. Elegantes Gerät in kaukasisch Nußbaum-Gehäuse: 52×23×23,5 cm. Für Wechselstrom. Preis des Empfängers ohne Röhren. . . . . 143,—  
Erforderlicher Telefunken-Röhrensatz . . . 57,—

3120 Fernfunk „Prominent“, Vierröhren-Schirmgitter-Empfänger. Ein hochwertiges Gerät für Europa-Empfang in geschmackvollem Eichengehäuse, mit beleuchteter Skala, für Wechselstrom. Preis des Gerätes ohne Röhren. 270,—  
Erforderlicher Telefunken-Röhrensatz . . . 68,—

3122 Lorenz - Völkerbund 2-Vierröhren-Netz-Fernempfänger für Fernempfang an Hoch- sowie Behelfsantennen, mit je einer Vor-, HF-, Audion-, 1 NF.-Transformator-Stufe, HF- und Endstufe mit Schirmgitterröhren, indukt. Rückkopplung u. aperiodischer Antennenkopplung. Wellenbereich 200—2000 m, umschaltbar. Abstimmung durch eine Trommelskala. Anschluß für Elektrodose. In Bakelitgehäuse: 40×24×23,7 cm. Für 110, 120, 127 u. 220 V., umschaltbar. Mit Röhren . 420,—  
Verwendete Röhren: L 415 D, 2 A 4110, H 4100 D, Gleichr.-Rohr G 490.

Einmal hören und Sie schwören: Nur noch Telefunken-Röhren!





3123



3124



3126



3128

**3123 Lorenz-Dreikreis-Fünfröhren-Netzempfänger und Kraftverstärker.** Bei der Konstruktion dieses Gerätes war maßgebend, für das vornehme Heim einen Empfänger zu bringen, der bei höchster Tonqualität, hoher Lautstärke, einfacher Bedienung nur durch eine Skala sicheren Fernempfang bringt, ohne Rücksicht auf Preis. Der Fernempfänger hat 2 HF.-Schirmgitter-, Kraftaudion- und 2 NF.-Verstärkerstufen, beleuchtete Trommelskala, Wellenbereich 200—2000 m, betätigt durch einen Generalumschalter, der zugleich auf die Elektrodose schaltet, Anschluß für magnet. und dynam. Lautsprecher. Ausgangsleistung unverzerrt 2 Watt. Für 110, 120, 127 und 220 Volt Wechselstrom, umschaltbar. In hochelegantem Truhengehäuse: 51,5×22,5×29 cm. Mit Röhren. . . . . **975,—**  
Verwendete Röhren: 2× H 4080 D, 2 W 4080, LK 460, Gleichr.-Rohr Phil. 1561.

**3124 Seibt-Vierröhren-Schirmgitter-Netzempfänger Type Seibt 4 A.** Ein Hochleistungsempfänger mit HF.-Schirmgitter-, Rückkopplungs-Audion- und 2 NF.-Verstärker-Stufen mit 1 Schirmgitter-Endröhre. Er bringt mühelos die europäischen Sender auch an Behelfsantennen klangrein und in großer Tonfülle. Leichte Ausschaltung des Ortssenders. Wellenbereich 200—2000 Meter, umschaltbar. Anschluß für Elektrodose. Für Wechselstrom von 125 oder 220 Volt. In künstlerischem Edelh Holzgehäuse von 48,5×20×25 Zentimeter. Ohne Röhren. . . . . **230,—**  
Röhrensatz: RENS 1204, REN 1004, REN 804, RES 164, Gleichr.-Rohr Seibt VG 240. . . **79,—**

**3126 „Mende 100 W“, Dreiröhren - Spezial - Netzempfänger** für hohe Leistungen. Ein Fernempfänger besonderer Klasse, von vielseitiger Verwendungsmöglichkeit. Mit Schirmgitter-, HF-, komb. Schirmgitter-Kraft-Audion, 1 NF.-Verstärkerstufe. Das Audion ist von dem sich durch besondere Empfindungsmöglichkeit und größte Verstärkung auszeichnenden Schirmgitteraudion auf Kraftaudion für den verzerrungsfreien Empfang von Großsender umschaltbar. Bei letzteren wird eine erstaunliche Tonmodulation erzielt. Mit Wellenbereich 200—2000 m, umschaltbar, Rückkopplung, Stationstabelle, Anschluß für Elektrodose. In elegantem Holzgehäuse: 23,5×32,5×21,5 Zentimeter. Für 110—220 Volt Wechselstrom. Ohne Röhren . . . . . **190,—**  
Röhrensatz: 2× RENS 1204, RE 304, Gleichr.-Rohr RGN 1054. . . . . **69,—**

**3127 Desgl., 100 G,** für 110 oder 220 Volt Gleichstrom. Ohne Röhren. . . . . **190,—**  
Röhrensatz: 2× RE 094 S, RE 134 S. . . **44,—**

**3128 Mende-Vierröhren-Schirmgitter-Netzempfänger, Type 50 W,** für Wechselstrom. Höchste Leistung in bezug auf Lautstärke, Trennschärfe und Klangreinheit. Durch die neuartige Schaltung mit Schirmgitterkraftaudion wird eine Höchstleistung erreicht, so daß Fernempfang unbedingt gewährleistet ist, wobei die Rückkopp-

Beste, deutsche Qualität, kauft, wer zu Prohaska geht!



3130

lung meistens nicht gebraucht werden kann. Schirmgitter-HF.-Stufe, Kraftaudion und NF.-Verstärkung gewährleisten große Lautstärke. Der Wellenbereich ist 200—2000 m. Als Antenne genügen 3 m HF.-Litze. In elegantem Gehäuse von 53×25×29 cm, mit Röhren . . . . . 409,—  
Verw. Röhren: 3 RENS 1204, RE 304, Gleichrichter-Rohr RGN 1054 für Wechselstrom.

3128a Desgl., Type 50 G, für Gleichstrom 220 V., mit Röhren . . . . . 380,50  
Verwendete Röhren: 3× RES 094 S, RE 134 S.



3131

3130 Lumophon „1 W“, Dreiröhren-Schirmgitter-Fernempfänger. Für Wechselstrom, mit Schirmgitterröhre in der Hochfrequenzstufe. Das bekannte Gloria-Empfangsgerät mit Einknopfbedienung. Gehäuse aus Makassarholz. Hochwertige Ausführung, lautstark, trennscharf, klangrein. Eines der meistgekauften Empfangsgeräte. In Gehäuse von 15×44×21 cm. Preis des Gerätes komplett, jedoch ohne Röhren 121,50

Röhrensatz: RENS 1204, REN 804, RE 134, Gleichr.-Rohr TKD 4 G 30 . . . . . 53,50  
Durch Verwendung der Röhre REN 904 wird die Leistung des Gerätes wesentlich gesteigert. Mehrpreis . . . . . 8,50



3132

3131 Lumophon „1 G“, Dreiröhren-Schirmgitter-Fernempfänger, für Gleichstrom. Sonst das gleiche Gerät wie Lumophon 1 W. Preis des Gerätes komplett, jedoch ohne Röhren 159,50  
Röhrensatz: RES 094 S, RE 034, RE 134, Widerstandslampe. . . . . 39,50

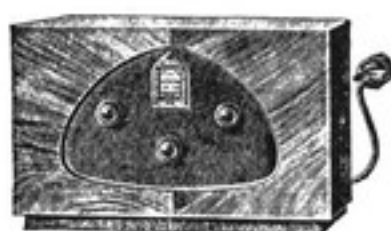


3133

3132 Lumophon „4 W“, Vierröhren-Schirmgitter-Fernempfänger. Ein Gerät für höchste Leistungen. Europaempfang im Lautsprecher. Ein sehr präzise und sauber gearbeitetes Empfangsgerät für Wechselstrom. Preis des Gerätes komplett, jedoch ohne Röhren . . . . . 246,—  
Röhrensatz: 3 RENS 1204, RE 304, Gleichr.-Rohr RGN 1054 . . . . . 89,—

3133 Lumophon „RK 6“, Rundfunk-Fernempfänger mit hoher Endleistung für Wechselstrom, maximale Sprechleistung 4 Watt. In einfacher aber sehr solider Ausführung, für größere Räume. Preis des Gerätes ohne Röhren 297,—  
Erforderlicher Telefunkt-Röhrensatz . . 108,50

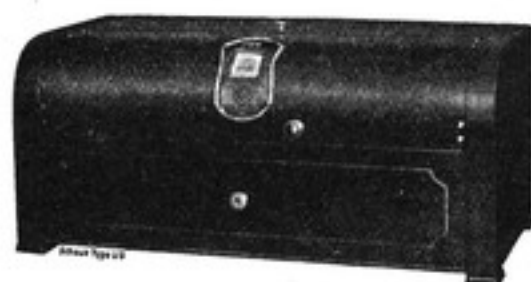
Radio-Zentrale überall bekannt, überall bevorzugt!



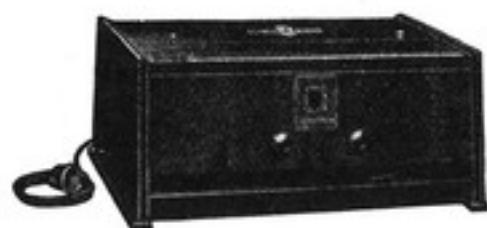
3135



3137



3138



3139/40

3134 **Lumophon „RK 6“**, das gleiche Gerät wie vorstehend, jedoch Ausführung in Edelholzgehäuse. Preis des Gerätes ohne Röhren. . . **340,50**  
Erforderlicher Telefunken-Röhrensatz . . . **108,50**

3135 **Rolandt-Brandt, Type W 44 und G 44**. Vier-  
röhren-Hochfrequenz-Schirmgitter-Netzanschluß-  
empfänger für Europaempfang. In vornehmem  
Nußbaumgehäuse, mit erleuchteter Duplex-  
Skala. Mit großer Klangfülle, eingebauter Licht-  
antenne usw., sehr lautstark und trennscharf.  
In Ausstattung, Leistung und Preis unerreicht.  
Für Gleich- oder Wechselstrom. Bei Bestellung  
Stromart und Spannung angeben. Preis des  
kompletten Empfängers mit Röhren . . . **204,50**

3137 **Schaub-Dreiröhren-Schirmgitter-Netzempfänger LN 3** mit eingebautem Lautsprecher. Der Empfänger hat 1 HF.-Schirmgitter-, Audion- und NF.-Schirmgitterstufe, durch welche eine Verstärkung, die reichlich einem Vier- bis Fünfröhrengerät gleichkommt, erreicht wird. Das Gerät hat reichlich dim. Netzteil, geeichte Skala, Anschlußmöglichkeit f. Elektrosprechdose. Das 4-polige Kraftsystem des Lautsprechers ist auf die Endröhre abgestimmt und wird mit ca. 0,7 Watt gespeist. Große Lautstärke, höchste Selektivität, klangreine Wiedergabe zeichnen das Gerät aus. Einbaumöglichkeit eines Wellenfilters. In elegantem Gehäuse aus kaukasischem Nußbaum: 43×41,5×22 cm. Ohne Röhren. . . . . **260,—**  
Röhren: REN 1204, REN 1004, RES 164 d, Gleichrichter-Rohr 354. . . . . **59,50**

3138 **Schaub-Fünfröhren-Neutrodyne-Netzempfänger UN 5**. Die elektrischen Eigenschaften sind dieselben wie Nr. 1/79. Der Empfänger ist eine der leistungsfähigsten Typen. Ohne Röhren. Preis . . . . . **580,—**  
Röhren: 2 REN 511, REN 1104, REN 1104, RE 134, Gleichr.-Rohr 1054. . . . . **70,—**

3139 **Schaub-Vierröhren-Schirmgitter-Fernempfänger, Modell UN 4** mit eingebautem Sperrkreis. Ausschaltung des Ortssenders mit 10—20 m Wellendifferenz. Geeichte Trommelskala. Wellenbereich 200—2000 m. Absolute Einknopfabstimmung. Infolge der außerordentlichen Endleistung für Hotels und größere Lokale für Radio- und Grammophonübertragung bestens geeignet. Gehäuse: 43×30,5×19 cm.

a) für Wechselstrom von 110 bis 220 Volt umschaltbar. . . . . **298,—**  
Röhren: REN 1204, REN 1004, REN 1104, RE 134 (304), Gleichr.-Rohr Philips 1801 . **68,—**

b) für Gleichstrom 220 Volt. . . . . **298,—**  
Röhren: RE 094, RE 084, RE 034, RE 134.  
Preis. . . . . **44,—**

3140 **Schaub-Fernempfänger, Type UN 4 K**, wie oben, jedoch mit Kraftverstärker in Gegentakt-schaltung, 24 Watt Anodenverlustleistung. Der Empfänger gibt den Erregerstrom für dyna-

Die Radio-Zentrale gehört zu den ältesten und größten Spezialfirmen Deutschlands!

mische Lautsprecher und ist in der Lage zwei dynamische Lautsprecher auszusteuern. Gehäuse: 56,5x31x19 cm. Ohne Röhren. . . . . 495,—  
Röhren: REN 1204, REN 1004, REN 1104, 2 RE 604, Gleichr.-Rohr Rectron 250. . . . . 117,50

- 3142 **Saba - Schirmgitter - Fernempfänger WNS 3.** Ein modernes Dreiröhren-Empfangsgerät, Audion mit 2 Stufen Niederfrequenz in Widerstandskopplung, Schirmgitter-Endrohr oder Normalverstärkerrohr. Preis des kompletten Empfängers ohne Röhren . . . . . 138,—  
Erforderlicher Telefunken-Röhrensatz . . . 55,50  
Mehrpreis falls Felderregung gewünscht wird 5,50



3142 u. 43

- 3143 **Saba-Schirmgitter-Kraftaudion-Fernempfänger SKF,** für Wechselstrom. Ein hochwertiges modernes Gerät mit einer Schirmgitter-Hochfrequenz, einem Schirmgitter-Kraft-Audion und einer Schirmgitter-Endröhre, abgeschirmte Hochfrequenzkreise, vorzüglich durchgebildete Hochfrequenz-Transformatoren. Gehäuse aus Kunststoff in geschmackvoller Form, abwaschbar und unverwüstlich. Preis des kompletten Empfängers ohne Röhren . . . . . 190,—  
Erforderlicher Telefunken-Röhrensatz . . . 67,50  
Mehrpreis falls Felderregung gewünscht wird 5,50

- 3144 **Schneider - Opel „Meteor IV“, Vierröhren-Schirmgitter-Netzanschlußempfänger** mit je einer Schirmgitterröhre in der Hochfrequenz und Endstufe. Europa-Empfang im Lautsprecher, große Endlautstärke für größere Räume und elektrodynamische Lautsprecher. In eleganter Eichenholztruhe. Erregerspannung für einen elektrodynamischen Lautsprecher kann direkt dem Gerät entnommen werden. Ausführung B für Telefunken-Endröhre RE 604 für Wechselstrom. Preis des kompletten Empfängers mit Röhren . . . 340,—



3144 u. 45

- 3145 **Schneider-Opel „Meteor IV“.** Das gleiche Gerät wie vorstehend, jedoch Ausführung A für Telefunken-Endröhre REN 164 für Gleich- oder Wechselstrom. Bei Bestellung Stromart und Spannung angeben. Preis des kompletten Empfängers mit Röhren . . . . . 274,50

## 5. Kurzwellenempfänger

Die Kurzwellenbewegung erfreut sich einer steigenden Zunahme. Nachdem die wesentlich freieren Entwicklungsmöglichkeiten im Ausland auf diesem Gebiet der drahtlosen Nachrichtenübermittlung bereits seit längerer Zeit neue Wege gewiesen haben, macht sich auch in Deutschland ein gesteigertes Interesse für Versuche und Beobachtungen auf kurzen Wellen bemerkbar. Durch die Nutzbarmachung der kurzen Wellen sind neue Wellenbänder auch für Rundfunkübertragung frei geworden und ermöglichen dieselben einen recht störungsfreien Empfang. Der Wert der kurzen Wellen, unter denen man im allgemeinen Wellen von 1 bis 100 m versteht, haben den Vorteil sehr großer Reichweite, der mit normalen Empfängern nicht zu erzielen ist. Es macht keine besonderen Schwierigkeiten, mit einem guten Kurzwellenempfänger Amerika empfangen zu können.

Des Rundfunks unsichtbare Wellen, sind jedes wahren Fortschritts Quelle!



3147

3147 **Telefunken 32. Kurzwellenempfänger** mit Gruppenwähler zum Empfang der Kurzwellensender der ganzen Welt. Stabil und eichbar, ohne Spulenwechsel, daher Handhabung so einfach wie bei normalem Rundfunkempfang. Der erste Kurzwellenempfänger für den Ungeübten, mit Audion- und 2 NF.-Verstärker-Stufen. Für Batteriebetrieb zum Empfang der Wellen von 13—100 m. Gehäuse: 24×23×35 cm. Mit Röhren. Preis. . . . . 275,—  
Verwendete Röhren: RE 084, RE 034, RES 164 d.

3147a **Desgl., Type 32 A**, wie oben, jedoch Wellenbereich 13—50 m und Rundfunkwellen 200 bis 500 m. Röhren wie oben. Mit Röhren. . 275,—



3148

3148 **Seibt-Dreiröhren-Kurzwellen-Empfänger K 103** für Batterie- und Netzbetrieb. Ein Spezialgerät für Kurzwellenempfang, welches infolge der großen Störungsfreiheit neuerdings im Vordergrund des Interesses steht. Mit Rückkopplungs-Audion- und 2 NF.-Verstärker-Stufen. Wellenbereich 15 bis 110 m und Rundfunkbereich 200—600 m, Bereichwechsel mittels Steckspulen, Anschluß für Elektrodose. In Holzgehäuse: 38,1×22,6×16,3 cm. Ohne Röhren, mit 8 Steckspulen. . . . . 240,—  
Röhrensatz: RE 084, RE 034, RE 134 . . . 26,50

## 6. Kofferempfänger

Die Verfeinerung der Sendedarbietungen und die technische Vervollkommnung des Empfangsgerätes für den Rundfunk haben dazu beigetragen, daß der Rundfunkhörer, wo er auch weilt, den Genuß des Rundfunks nur ungerne entbehrt. Moderne Empfänger bieten heute die Möglichkeit, verschiedene Sender überall gut aufzunehmen. Solche modernen Empfänger sind die hier abgebildeten Koffer-Empfänger. Die geschmackvollen Koffer enthalten eine vollständige Empfangsanlage mit Rahmenantenne, Empfänger, fest verschließbare Sammler-Batterie, Anodenbatterie und trichterlosen Lautsprecher. Die Geräte sind zum Teil sehr hochwertig und gestatten auf der Reise, ohne daß umständliche Antennenbauten erforderlich wären, den Rundfunk vieler europäischer Rundfunksender aufzunehmen. Infolge der Aktualität und der Vielgestaltigkeit ihrer Darbietungen ist der Rundfunk-Koffer-Empfänger entschieden dem Reise-Schallplatten-Apparat überlegen.



3150

3150 **Nora-Vierröhren-Schirmgitter-Kofferempfänger S 4 K** für Reisezwecke mit eingebautem 4-poligem Lautsprecher und Rahmenantenne. Ein ausgesprochener hochselektiver Fernempfänger für größere Lautstärken, infolge Verwendung einer Schirmgitterröhre als Hochfrequenz- und Endröhre, wodurch volle klangreine Tonwiedergabe erzielt wird. Schirmgitter-HF-, Rückkopplungs-Audion, NF.- und NF.-Schirmgitterstufe. Wellenbereich 200—2000 m, umschaltbar, Anschluß für Elektrodose, Abstimmung durch 1 Trommelskala. Ohne Röhren, mit eingebauten Batterien und Rahmen. In Koffergehäuse von 38×36×20 cm. . . . . 301,80  
Röhrensatz: RES 094, 2 RE 034, RES 164 d. 47,—

Wir beliefern staatl. u. städt. Bildungsanstalten, Reichs- u. Staatsbehörden, Elektrizitäts-



3151

- 3151 **Blaupunkt tragbarer Fünfrohren-Fernempfänger TS 5** für Heim und Reise, mit eingebauten Batterien, Lautsprecher und Rahmenantenne, erfordert somit keine äußeren Anschlüsse. Durch die verwendete Superheterodynschaltung wird Fernempfang ohne Schwierigkeiten überall erreicht, so daß das Gerät ein stetiger Begleiter sein muß. Mit Zusatzgerät auch für Netzanschluß geeignet. Wellenbereich 200—2000 m, umschaltbar, Anschluß für Elektrodose. Das Gerät steht auf kugelgelagerter Drehscheibe um die Richtwirkung des Rahmens auszunutzen. In geschmackvollem echten Nußbaumgehäuse von 42,5×45×23 cm. Ohne Röhren, Batterien und Akkumulator. . . . . **400,—**  
 Röhrensatz: 3 RES 094, RE 084, RES 164 d. **77,—**  
 1 Gitter-, 2 spez. Anodenbatterien und Akkumulator . . . . . **55,—**



3152

- 3152 **Lorenz-„Weltspiegel 2“-Sechsröhren-Kofferempfänger** in Superhetschaltung für Orts- und Fernempfang mittels eingebauter Rahmenantenne. Mit Empfängerröhre, Mischröhre, 2× Zwischenfrequenzröhre, Audion und 1 Penthode. Wellenbereich 200—2000 m, umschaltbar. Der Empfänger hat eingebauten elektromagn. Lautsprecher und stellt somit eine komplette Empfangsanlage für Reisen, Touren und Ausflüge dar. In Koffergehäuse von 45×43×20 cm. Mit Röhren. . . . . **467,—**  
 Verwendete Röhren: 2 A 408, 3 W 406, L 415 D.  
 a) Ersatzakkumulator, 20 Amp.-Std. . . . **31,—**  
 b) Spezial-Ersatz-Anodenbatterie, 90 Volt **15,50**

## 7. Kraftverstärker und Endstufen

Im allgemeinen wird namentlich bei Verwendung der modernen Netzempfänger die zur Verfügung stehende Endleistung selbst für den Betrieb mehrerer Lautsprecher ausreichend sein.

Indessen besteht für manche Rundfunkteilnehmer der Wunsch, sehr große Lautstärken zu erzielen, wozu ein Kraftverstärker gebraucht wird.

Die Verwendung des Kraftverstärkers ist dann unbedingt erforderlich, wenn ein großer mit Menschen gefüllter Raum mit Musikwiedergabe erfüllt werden soll. Das Kraftverstärkerproblem ist erst neuerdings von der Industrie energisch in Angriff genommen worden, insbesondere, nachdem es gelungen ist, geeignete Röhren herzustellen und die Netzanschlußgeräte so zu entwickeln, daß die gesamte Speisung ohne jeden Nachteil dem Lichtnetz entnommen werden kann.

Bei Anschaffung eines Kraftverstärkers muß man sich zunächst darüber klar werden, wie groß der Raum ist, der mit Musikwiedergabe ausgefüllt werden soll. Die Zahl der in diesem Raum befindlichen Personen spielt hierbei eine wesentliche Rolle, ebenso wie der Umstand, ob sich diese Personen in Ruhe befinden, oder miteinander sprechen (z. B. bei Tanzmusikwiedergabe).

Es stehen heute Kraftverstärker zur Verfügung für Endenergien von 1 Watt, 3 Watt, 5 Watt usw. Also praktisch für jeden Zweck. Alle Kraftverstärker haben eine regulierbare Lautstärke ebenso wie absolute Tonreinheit, selbst für allergrößte Räume geeignet. Alle Spannungen werden dem Lichtnetz entnommen, der Stromverbrauch ist ein sehr geringer. Fast alle Kraftverstärker sind sowohl für Rundfunk-Empfang als auch für Schallplattenwiedergabe ausgerüstet. Die Kraftverstärker sind sowohl ideale Heim-Musikinstrumente wie auch vollendete Musikinstrumente für Hotels, Gastwirtschaften, Tanzlokale, Gartenlokale, Sportveranstaltungen usw. Für diese Zwecke stellen die Verstärker eine riesige Ersparnis dar. Der Vorteil: Musik zu jeder Zeit, ist in die Augen springend. Bei Anschaffung eines Kraftverstärkers bitten wir in allen Fällen unseren Rat einzuholen, unter Angabe der Größe der Räume und des Zweckes.

werke, Krankenhäuser, Heilstätten, Forschungsinstitute u. viele Beamten-Vereinigungen!



3153

3153 **Telefunken-Kraftverstärker KE 218**, mit Wechselstrom-Netzanschluß. Eine NF.-Verstärkerstufe hoher Leistung zur Verwendung hinter jedem Rundfunkempfänger, zur Erzielung großer Lautstärken von Rundfunk oder Schallplatten-Übertragung. Unverzerrt aussteuerbare Ausgangsleistung ca. 3 Watt für 10 mittlere Lautsprecher ausreichend. In Metallgehäuse, ohne Röhren. Preis . . . . . 190,—  
Röhren: RV 218, 2 RGN 1304. . . . . 126,—



3154 u. 3155

3154 **Nora-Dreiröhren-Netzanschluß-Kraftverstärker K 3 WvB** (VDE-Prüf.) für Wechselstrom. Verwendbar als Ortsempfänger und für stärkere Fernsender. Audion- und 2 NF.-Stufen, kapazitiver Rückkopplung, aperiod. Antennenkopplung. Wellenbereich 250 bis 1900 m. Sprechleistung 2 Watt. Anschluß für Elektrodose, für 120, 220, 240 Volt Wechselstrom, umschaltbar. In Holzgehäuse: 43x24x22 cm. Ohne Röhren. Preis . . . . . 210,—  
Röhren: 2 REN 1004, RE 604, Gleichr.-Rohr RGN 2004 M. . . . . 72,50

3155 **Nora-Dreiröhren-Netzanschluß-Kraftverstärker K 3 GV**, wie Nr. 3154, für Gleichstrom 220 Volt. Sprechleistung 2 Watt. Ohne Röhren 210,—  
Röhren: 2 RE 034 S, RE 604 S. . . . . 38,50



3156

3156 **Nora-Siebenröhren-Kraftverstärker K 7 WVa**, für Wechselstrom (VDE-Prüf.), benutzbar als Orts- und Bezirksempfänger, hat Audion-, Gegentakt-Vorverstärker- und Gegentakt-Endstufe, transformatorgekoppelt, mit kapazitiver Rückkopplung und aperiodischer Antennenkopplung. Wellenbereich 250—1900 m, umschaltbar. Röhrenleistung beträgt 8 Watt, ausreichend für ca. 8 Lautsprecher. Mit Anschluß für Elektrodose. In Metallgehäuse von 50x35x20 cm. Für 120—240 Volt. Ohne Röhren. . . . . 400,—  
Röhren: 3 REN 804, 4 RE 604, Gleichr.-Röhre Rectron R 250. . . . . 161,50



3159

3158 **Lange-Stentor-Kraftverstärker L 46**, für Rundfunk- und Schallplattenverstärkung. Anschlußmöglichkeit für dynam. und magnetischen Lautsprecher. In Widerstandsschaltung ausgeführt, zur Erreichung besonders klangreiner Verstärkung. In Metallgehäuse.

a) **L 46 G** für 220 Volt Gleichstrom, 1,5 Watt Ausgangsleistung. . . . . 292,—  
Röhrensatz: 2 REN 804, RE 604. . . . . 53,—

b) **L 46 W** für 110/120/220 Volt Wechselstrom, für 2 Watt Ausgangsleistung. . . . . 292,—  
Röhrensatz: 2 REN 804, RE 604, Gleichr.-Rohr R 250. . . . . 72,50

3159 **Lange-Kraftverstärker L 58**. Für Rundfunk (mit eingebautem Netzaudion) und Schallplattenverstärkung, mittlere Leistung, für öffentliche Lokale, Säle usw. Mit 2 NF.-Widerst.-Gegentaktverstärkerstufen von 4 Watt ausgesteuerter Leistung bei Wechselstromanschluß und 3 Watt bei Gleichstromanschluß. Die Lautstärke kann mit-

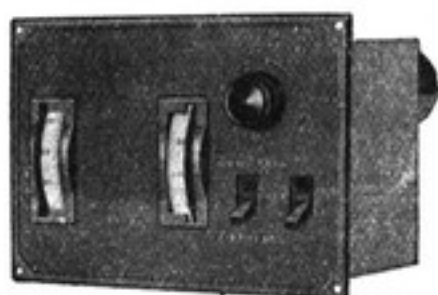
Kurze Welle, lange Welle, v. Prohaska beste Quelle!



3170

tels Regler reguliert werden. Das Gerät liefert Erregerstrom für dynamische Lautsprecher. In Holzgehäuse von 63×32×32 cm.

- a) für Gleichstrom von 220 Volt, ohne Röhren.  
Preis. . . . . 425,—  
Röhren: 1 REN 804, 2 REN 1104, 2 RE 604.  
Preis. . . . . 92,—
- b) für Wechselstrom, 110—220 Volt, umschaltbar, ohne Röhren. . . . . 525,—  
Röhren: 1 REN 804, 2 REN 1104, 2 RE 604,  
Gleichr.-Rohr Rectron R 250. . . . . 111,50



3171

- 3160 **Lange-Vorsatzempfänger L 42** zu den Kraftverstärkern L 50 und L 46 für Orts- und Bezirksempfang. Mit Audionstufe und umschaltbarem Wellenbereich von 200—2000 m, mit Rückkopplung. In Gehäuse von 33×17×20 cm.
- a) für Gleichstrom 220 Volt, Type L 42 G, ohne Röhre. . . . . 110,—
- b) für Wechselstrom 110 und 220 Volt, Type L 42 W, ohne Röhre. . . . . 110,—  
Röhre für L 42 G u. L 42 W: REN 804. 14,—

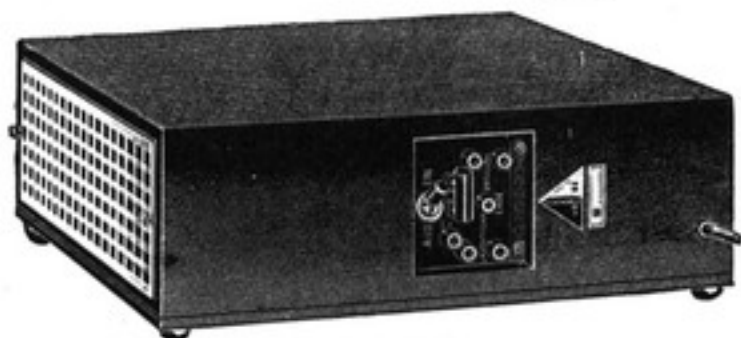
- 3170 **Blaupunkt-Kraftverstärker NKW 1,5** mit 1½ Watt ausgesteuerter Endleistung. Anschluß für Erregerspannung für dynam. Lautsprecher mit Ausgangstransformator 1:1, 1:2, 25:1 und Anschluß für Audionvorsatz zu Empfangszwecken. Mit 2 NF.-Transformator, und Widerstandsstufen, ohne Röhren. . . . . 150,—  
Röhren: REN 1004, RE 604, Gleichrichter-Rohr RGN 2004. . . . . 58,50



3172

- 3171 **Blaupunkt - Vorsatzgerät R 1,5** zu Nr. 3170. Verwandelt den Verstärker in ein Rundfunkgerät. Wellenbereich 200—2000 m, umschaltbar. Ohne Röhre. . . . . 56,—  
Röhre: REN 1104 oder REN 804 . . . . . 14,—

- 3172 **Signalbau-Huth-Einröhren-Kraftverstärker V 11 W**, zur Verwendung als Endverstärker bei Empfängern mit geringer Ausgangsenergie, als Verstärker für Elektro-Schallplatten-Uebertragung usw. Liefert ca. 3 Watt Ausgangsenergie, ausreichend für 1 dynam. Lautsprecher. Für 110 bis 220 Volt Wechselstrom, umschaltbar. In zweckmäßigem Eichengehäuse von 17,5×17,5×14,5 cm. Mit Röhren . . . . . 93,—  
Verwendete Röhren: RE 604, Gleichr.-Rohr RGN 1054.



3173 u. 3174

- 3173 **Fernfunk-Kraftverstärker „Avus II“**, 24 Watt Anodenverlustleistung. Geeignet für kleinere Säle, Cafés usw. 250,—  
Passender Röhrensatz . 72,50

- 3174 **Fernfunk-Kraftverstärker „Avus“**, 12 Watt Anodenverlustleistung mit eingebautem Tonregler. Betriebssicher. Für Wechselstrom-Vollnetzbetrieb, f. Schallplatten-Verstärkg. 200,—  
Passender Röhrensatz . 72,50

Das Radio ist sehr beliebt, weil es dem Leben Inhalt gibt!

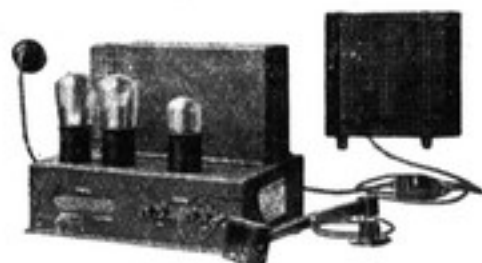




3175



3175 a



3176



3177 u. 77a



3178

3175 **Körting-Excello-Musikverstärker LKW 3872**, für Wechselstrom 110—220 Volt. Speziell für den Hausgebrauch bestimmt, reicht aber auch für kleinere Gaststätten aus. Zu verwenden mit einem kleineren dyn. Lautsprecher z. B. Domo. Mit 2 Transformatorstufen ausgerüstet leistet der Verstärker unverzerrt 1,75 Watt und stellt ein billiges und doch qualitativ hochstehenden Apparat dar. Mit 2 Anschlüssen für niederohmigen und hochohmigen dynam. (resp. magnet.) Lautsprecher. In Metallgehäuse: 32×26,8×25 cm, ohne Röhren. . . . . 175,—  
a) mit Ausgangstransformator. . . . . 190,—  
Röhren: REN 804 u. RE 604, Gleichrichter-Rohr RGN 1054. . . . . 51,—

3175a **Desgl., Type LKW 4042**, für Wechselstrom 110 oder 220 Volt. Mit unverzerrter Leistung von 3,5 Watt. Für größere Privaträume (Tanzmusik), kleinere Kaffees und Gaststätten mit dynam. Lautsprecher Nr. 3/135 verwendbar. 1 Transformator- und 1 Gegentaktstufe. Ausmaße: 39×26,8×29 cm. 2 Eingangsanschlüsse 1:4 und 1:10 für verschied. Lautstärken. Ohne Röhren. Preis . . . . . 300,—  
Röhren: REN 1104, 2 RE 604, Gleichr.-Rohr RGN 2004. . . . . 83,50

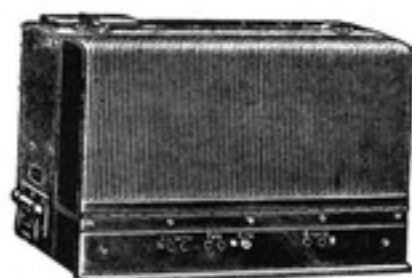
3176 **Körting-Excello-Musikverstärker LKG 3891 f.** Gleichstrom 220 Volt. Mit unverzerrter Leistung von ca. 2 Watt für private Zwecke und kleinere Gaststätten usw. ausreichend. Entspricht ungefähr der Type LKW 3872 Nr. 3175. Mit 1 Transformator- und 1 Gegentaktstufe. Mit Anschlußkabel und Stecker und 2 Eingangsanschlüssen. In Metallgehäuse: 32×26,8×26,5 cm, ohne Röhren . . . . . 300,—  
Röhren: RGN 1104, 2 RE 604 . . . . . 64,—

3177 **Körting-Kraftverstärker IKW 3072**, für Wechselstromanschluß. Mit unverzerrter Ausgangsleistung von 3,5 Watt, ausreichend für kleinere Säle, Kaffees und Kinos und größere Privatzimmer. Ein ausgezeichnet und ruhig arbeitender Verstärker, der für Privatwohnungen zu empfehlen ist. 1 Transform.- und 1 Gegentaktstufe. Stromverbrauch ca. 60 Watt. In Metallgehäuse von 49,6×35,2×20 cm. Ohne Röhren. . . 400,—  
Röhren: REN 1104, 2 RE 604, Gleichr.-Rohr RGN 2004. . . . . 58,50

3177a **Körting-Kraftverstärker IKW 3172**, in Ausführung wie 1/192, jedoch mit 6 Watt unverzerrter Ausgangsleistung; für größere Säle, Kinos, kleinere Gartenlokale usw. Ausmaße wie Nr. 3177. Ohne Röhren . . . . . 450,—  
Röhren: 1 REN 1104, 2 RV 218, 2 Gleichr.-Röhren RGN 1304. . . . . 140,—  
Kraftverstärker für 12 und mehr Watt Leistung

3178 **Tefag-Empfänger-Kraftverstärker „EK 12“** mit Audion- und 2 NF.-Verstärker-Stufen. Mit Verstärker, 2 NF.- und 1 Kraftstufe. Als Empfänger

Mit einem Radio von Prohaska, hörst Du von Kapstadt bis Alaska!



3179

gibt der Apparat Bezirks- und bei günstigen Empfangsverhältnissen Fernempfang einiger größerer Sender. Als Kraftverstärker gibt das Gerät eine max. Sprechleistung von ca. 2 Watt. Mit Wellenbereich von 200—2000 m, umschaltbar, Rückkopplung, Anschluß für Elektrodose, Ausgangstransformator. Für Wechselstrom von 110 bis 220 Volt. In Gehäuse aus Eiche oder Nußbaumholz von 41,8×22,8×30 cm. Ohne Röhren. Preis . . . . . 240,—  
Röhren: 2 REN 1004, RE 604, Gleichr.-Rohr R 250 . . . . . 72,50

3179 **Saba-Kraftverstärker „KVO 18“.** Das schwerste Modell der Saba-Kraftverstärker für große und größte Räume, für mehrere Lautsprecher, für Wechselstrom. Der Verstärker besteht aus Vorrohr, einer Widerstands- und einer im Gentakt geschalteten transformatorisch-gekoppelten Endverstärkerstufe mit einer unverzerrten Sprechleistung von 18 Watt. Für elektrodynamische Lautsprecher direkter Anschluß für Felderregung von 150 mA. bei ca. 200 Volt bis 30 Watt. Als Verstärkeröhren dienen REN 904. Preis des kompl. Verstärkers ohne Röhren 630,—  
Erforderlicher Telefunken-Röhrensatz . . 209,50



3180

3180 **Schneider - Opel, Dreiröhren-Kraftverstärker „Uranus“.** Dreiröhren-Kraftverstärker zur Wiedergabe von Schallplatten- und Rundfunk-Musik. Der elektrische Aufbau entspricht dem Gerät „Meteor III“. Die Erregerspannung für einen elektrodynamischen Lautsprecher kann direkt dem Gerät entnommen werden. Der Ausgangstransformator besitzt Anschlüsse für hochohmig oder niederohmigen Lautsprecher. Gehäuse besteht aus dunkelbraunem gespritztem Metallkasten. Der Kraftverstärker besitzt 12 Watt Anodenverlustleistung und eine maximale Sprechleistung von 2 Watt. Lieferbar für Gleich- oder Wechselstrom. Bei Bestellung Stromart und Spannung angeben. Preis des kompletten Gerätes mit Röhren 278,—

## 8. Musik-Schränke

Die modernste Form des Rundfunk-Empfängers und Kraftverstärkers ist der Musikschrank. Diese Musikschränke stellen eine Kombination der modernsten Erzeugnisse der Radiotechnik dar, die auch in Europa berufen sein wird, eine ähnliche Umwälzung auf dem Radiomarkte zu bewirken, wie das in Amerika geschehen ist. Diese Musikschränke sind sowohl für Rundfunk-Empfang als auch für klangvolle Schallplattenverstärkung eingerichtet, wozu zu bemerken wäre, daß die Schallplattenverstärkung mit Grammophonmusik nicht zu verwechseln ist. Der Tonbereich bei der Wiedergabe von Schallplattenverstärkung ist viel umfangreicher als der einer gewöhnlichen Sprechmaschine, d. h. es werden alle Töne von dem allertiefsten bis zu dem allerhöchsten, die das menschliche Ohr überhaupt aufnehmen kann, reproduziert. Diese Musikschränke werden sowohl für das Heim angefertigt, wozu eine Endlautstärke von ca. 2 Watt vollauf genügt, als auch für große und größte Räume mit beliebigen Endlautstärken hergestellt. Alle diese Musikschränke sind moderne Möbelstücke und passen sich jeden Räumen an. Diese Musikschränke setzen das geflügelte Wort „Musik im Heim zu jeder Zeit“ wirklich in die Tat um und sind die Zierde jeden Heimes.

Prohaska nimm als Lieferant, Bedienung prompt, Zahlung kulant!



3178



3183



3184

**3178 Telefunken-Arcofar-Musiktruhe.** Ein Universal-Musikapparat für Radioempfang und Schallplattenübertragung für jedermann, dadurch gekennzeichnet, daß bei einfachster Bedienung ausgezeichnete Musikwiedergabe erreicht wird. Mit einem Dreiröhrengerät ausgerüstet, betreibt es durch Verwendung einer Kraftverstärkerröhre den eingebauten dynamischen Lautsprecher mit einer Reinheit und Fülle sowie Tonstärke, wie sie von wenigen Geräten erreicht werden. Durch einfache Umschaltung kann man vom Radioempfang auf Schallplattenübertragung übergehen. Durch eine besondere Markierung kann eine einmalig eingestellte Rundfunk- und Langwellenstation blitzschnell wieder eingestellt werden. Weitere Einstellungen sind möglich. Das Gerät ist nur für „Hörer“ gedacht und nicht zu Empfangsrekordversuchen bestimmt. Das Arcofar ist mit Elektrolaufwerk und automatischem Ausschalter ausgerüstet und wird an Wechselstrom von 110—220 Volt angeschlossen. In moderner Tischtruhe: 53×45×45 cm. Mit Röhren. **750,—** Verw. Röhren: 2 REN 904, RE 604, 2 Gleichröhren RGN 1054.

**3183 Noracord A.** Kombiniertes Musikinstrument für Radioempfang und Schallplattenwiedergabe. Mit eingebautem dynamischen Lautsprecher. Elektrodose. Wellenbereich 250—1900 m, umschaltbar. Mit kombin. Dreiröhren-Empfänger und Kraftverstärker für 2 Watt ausgest. Endleistung. In Nußbaum-Truhe 120×65×51 cm.

- a) für Gleichstrom 220 bis 240 Volt mit Verstärker K 3 VGZa, ohne Röhren . . . **845,—**  
Röhrensatz: 2 RE 034 S, RE 604 S. . . **38,—**
- b) für Wechselstrom 120, 220 und 240 Volt, mit Verstärker K 3 WVbZa, o. Röhren **845,—**  
Röhrensatz: 2 REN 1004, RE 604, Gleichröhre RGN 2004 M . . . . . **72,50**

**3183a Noracord B,** Musikhäube, Ausstattung wie oben, jedoch Schatullengehäuse, 40×47×47 cm, aus Eiche.

- a) für Gleichstrom 220 bis 240 Volt, ohne Röhren . . . . . **480,—**
- b) für Wechselstrom 120, 220 und 240 Volt, ohne Röhren . . . . . **510,—**  
Röhren wie oben.

3183 und 3183a für 8 Watt Leistung auf Anfrage.

**3184 Blaupunkt-„Phonoradion“ - Musikschrank** in eleganter Ausführung. Ein kombiniertes Gerät für Schallplattenwiedergabe und Radioempfang. Mit eingebautem 4-pol. Kraft-Lautsprecher, Laufwerk und Dreiröhren-Spezial-Widerstandsempfänger für Orts- und Bezirksempfang, der bei guten Empfangsverhältnissen auch Fernempfang ermöglicht. Wellenbereich 200—2000 m. Besonderer Wert ist auf Natürlichkeit und Klangreinheit der Wiedergabe gelegt. Unten Raum für Schallplatten. Übergang von Empfang auf Schallplattenwiedergabe durch Umschalter. In Truhe von 120×56×38 cm.

Der Rundfunk bringt für wenig Geld unendlich viel aus aller Welt!



3185



3186



3189

I. Für Wechselstrom 110, 125, 150 oder 220 V., in Eichengehäuse, ohne Röhren.

- a) mit Doppelfederwerk . . . . . 395,—  
 b) mit Motorantrieb. . . . . 452,—  
 Röhrensatz: 2 REN 1004, RE 134, RGN 354.  
 Preis. . . . . 45,—  
 Für größere Leistungen mit RES 164 d 53,50

II. Für Gleichstrom 110 oder 220 Volt, ohne Röhren:

- c) mit Doppelfederwerk . . . . . 395,—  
 mit Motorantrieb. . . . . 452,—  
 Röhrensatz für 110 Volt Gleichstrom: RE 084 S, RE 034 S, RE 114 . . . . . 25,50  
 Röhrensatz für 220 Volt Gleichstrom: RE 084 S, RE 034 S, RE 134 . . . . . 28,50  
 oder für höhere Leistung mit RES 164 dS, mehr . . . . . 9,—

Falls die Truhe in hochglanzpoliertem Nußbaumgehäuse gewünscht wird, erhöht sich der Preis um . . . . . 30,—

3185 **Blaupunkt-Oszillograph-Musiktruhe** mit elektrostatischem Lautsprecher von hervorragender Tonwiedergabe von den höchsten bis tiefsten Tönen auch bei großer Lautstärke. Das Gerät besteht aus einem Spezial-Dreiröhren-Empfänger besonderer Bauart mit Gegentakt-Endstufe für ca. 3 Watt unverzerrter Ausgangsleistung, Elektrolaufwerk und Blaupunkt-Elektrodose für Schallplattenwiedergabe. Wellenbereich 200—2000 Meter. In eleganter Nußbaumtruhe 100×56×40 Zentimeter groß. Ein Schmuckstück ersten Ranges für das Heim. Für Wechselstrom 110 bis 220 Volt, umschaltbar. Ohne Röhren. . . 960,—  
 Röhrensatz: REN 1004, REN 1104, 2 RE 604, Spezialgleichrichter-Rohr . . . . . 101,—

3186 **AEG-Schallplatten-Zusatzgerät „Briola“** zur elektrischen Schallplattenwiedergabe in Verbindung mit der Radioanlage, ausgerüstet mit Polyfar-Elektroschalldose, Lautstärke- und Geschwindigkeitsregler, Antrieb durch Universalmotor für Gleich- und Wechselstrom 110—220 Volt oder Federaufzug, besonders geeignet für Empfänger mit starken Endröhren z. B. die AEG-Netzempfänger „Geatron“, „Geadem“ und „Geador“.  
 a) **Briola I** mit Federaufzug. . . . . 175,—  
 b) **Briola II** mit Universal-Elektromotor . 300,—

3189 **Lorenz - Sprechmaschinen - Empfänger.** Ein kombiniertes Instrument mit Sprechmaschine, Dreiröhren-Radioanlage und eingebautem Lautsprecher. Die Daten des Empfängers entsprechen denen des Ordensmeister Nr. 3056. Mit Federaufwerk. In hübscher Eichentruhe mit Deckel von 44,8×43,4×38 cm. Für 110, 120, 127, 220 V. Wechselstrom, M. Röhren u. Elektrodose 280,—  
 Verwendete Röhren: 2× W 4080, LK 430, G 490.

3189a **Desgl.**, mit Elektrolaufwerk u. dynamischem Lautsprecher. . . . . 550,—

Kurze Welle, lange Welle, v. Prohaska beste Quelle!



3190

3190 **Lange-„Regent“-Musiktruhe L 60** für das Heim. In sehr geschmackvollem Gehäuse von 56×46×116 cm Größe. Netzaudion für den Empfang des Orts- und Deutschlandsenders, sowie bei guten Empfangsverhältnissen einiger Großsender. Der Verstärker auf reinem Widerstandsprinzip gebaut, gibt ca. 2 Watt Ausgangsleistung ab. Elektrolaufwerk und Lange-Dose ergänzen die Truhe zur Vollkommenheit. Dynam. Lautsprecher eingebaut. Anschluß auch für magnetische Lautsprecher vorhanden.

- a) für Wechselstrom 115/130/150/220/240 Volt, ohne Röhren. (Endstufe 1 RE 604). . . . . **725,—**  
 Röhrensatz: REN 904, REN 1004, RE 604, Gleichr.-Rohr 2004. . . . . **77,50**
- b) für Gleichstrom 220 Volt, mit 3 Watt Ausgangsleistung (Endstufe 2 RE 604 in Gegentakt). . . . . **775,—**  
 Röhrensatz: REN 1004, REN 1104, 2 RE 604. Preis . . . . . **78,—**



3191

3191 **Lange-„Präsident“-Musiktruhe L 44 aW** für Wechselstromanschluß, bestehend aus einem netzgeheizten Hochleistungsempfänger mit 3 HF- und Audionstufe für weitgehendsten Fernempfang, einem Verstärker von 12 Watt Anodenverlustleistung, elektrodynam. Lautsprecher, elektrischem Schallplattenwerk, Lange-Elektrodose, Lautstärkeregl. Ein Schmuckstück für das Heim in elegantester Ausführung, mit allen erdenklichen Feinessen in der Ausstattung. Ausgangsleistung des Verstärkers ca. 2 Watt, ausreichend für große Räume. Klangreinheit und Wiedergabe für verwöhnteste Ansprüche. In Edelholztruhe von 63×43×125 cm, modernster Form.

- a) für Wechselstrom 115/130/150/220/240 Volt, ohne Röhren. . . . . **1250,—**  
 Röhrensatz: 4 REN 804, 2 REN 1104, RE 604, Gleichr.-Rohr 1560 . . . . . **128,50**
- b) für Gleichstrom 220 Volt. . . . . **1250,—**  
 Röhrensatz wie oben, o. Gleichr.-Rohr. **109,—**



3192

3192 **Lange-„Imperator“-Musiktruhe L 45 aW** für Wechselstromanschluß. In der Ausführung dem „Präsident“ entsprechend, jedoch mit größter Endleistung für größte Säle, Hotels, Gaststätten usw. Empfänger mit 3 HF- und Audion-Stufen, Kraftverstärker von ca. 12 Watt Ausgangsleistung = 72 Watt Anodenverlustleistung, mit 6 Endröhren RE 604 in Gegentakt, eingebauter dynam. Lautsprecher, Elektrolaufwerk für Schallplattenwiedergabe, Lange-Reiß-Dose usw. Wiedergabe und Leistung unerreicht, ferner dazugehörig ein weiterer dynamischer Großlautsprecher (Konzerttype) im soliden Eichenschallgestrom. In Edelholztruhe von 70×50×125 cm, häuse. Für 115/130/150/220/240 Volt Wechselstrom ohne Röhren. . . . . **2250,—**  
 Röhrensatz: 5 REN 804, 1 REN 1104, 6 RE 604, Gleichr.-Röhren 3 RGN 2004. . . . . **292,50**

Warum erst vergeblich laufen, Radio bei Prohaska kaufen!



3194



3195

**3194 „Tefariston“ Schallplatten u. Rundfunktruhe.**

Ein kombiniertes Musikinstrument enthaltend Elektrolaufwerk, autom. Absteller, Dose, dynam. Lautsprecher, darunter einen Dreiröhren-Rückkopplungsempfänger mit 1 Audion und 2 NF-Stufen, 200—2000 m Wellenlänge, für Bezirksempfang. (Bei sehr guten Empfangsverhältnissen auch Fernempfang), zu unterst Raum für Schallplatten. Die Truhe ist in mod. Stil aus kaukas. Nußbaum gebaut. Größe: 118×52×50 cm. Für 110—220 Volt Wechselstrom. Ohne Röhren mit Gleichr.-Rohr G la . . . . . 675,—  
Röhrensatz: 2 REN 1004, RE 304. . . . . 45,—



3196

**3195 Pantophon 557.**

Schrankapparat mit elektrischem Laufwerk für Schallplattenübertragung, elektr. Tonabnehmer, Verstärker, gutem Rundfunkempfänger, mit Netzanschluß für Wechselstrom, Speziallautsprecher für große Tonstärken und Anschlußmöglichkeit für noch weitere, bis zu 5 Lautsprecher. Sehr gefälliges Aeußere, bei einem als außergewöhnlich zu bezeichnenden niedrigerem Preis. Schrankgröße: 112×57×63 cm. Leistung etwa 1,2 Watt. Preis des kompletten Schrankes mit Röhren. . . . . 300,—

**3196 Pantophon 535.**

Musikschrank für Radio-Fernempfang und elektrische Schallplatten-Wiedergabe für Wechselstrom. Ein Gerät, das alle Möglichkeiten elektrischer Musikwiedergabe in sich vereint und Hervorragendes leistet. Akustische Verzerrungen sowie Rückkopplungen sind durch geeignete Dimensionierung des Schrankes vermieden. Die Bedienung ist durch geeignete Gruppierung der Einbauteile auch für den Ungeübten ganz einfach gemacht. Vereinigt sind in dem Schrank Schirmgitterempfänger, dynamischer Lautsprecher und Kraftverstärker mit 4 Watt Sprechleistung, auch für große Räume geeignet. Schrankgröße: 100×61×52 cm. Preis des kompletten Schrankes ohne Röhren . . . . . 850,—  
Erforderlicher Telefunken-Röhrensatz . . . . . 145,—



3197

**3197 Electrola - Musikschrank, Modell 520,**

zur Uebertragung guter Rundfunk-Musik und erstklassiger Schallplattenverstärkung. Rundfunkteil enthält eine Schirmgitter-Hochfrequenzröhre, ein Audion, 2 Niederfrequenzröhren, Endleistung 1,5 Watt, ferner neu konstruierter Induktions-Motor, Tonabnehmer, elektrodynamischer Lautsprecher usw. Einzelteile innen Nickel poliert, außen Messing oxydiert. Abmessungen: Höhe 105 cm, Breite 53 cm, Tiefe 48 cm. Lieferbar nur für Wechselstrom. Preis des kompletten Musikschrankes mit Röhren. . . . . 942,—

Warum erst vergeblich laufen, Radio bei Prohaska kaufen!

## 9. Lautsprecher

Die Wahl eines richtigen Lautsprechers ist nicht immer einfach, da nicht nur die Anforderungen recht verschiedene sind, sondern auch der Geldbeutel hierbei ebenso sehr mitspricht, wie das Empfangsgerät, welches für den Betrieb des Lautsprechers zur Verfügung steht. Es ist sehr wesentlich, welche Energie an den Lautsprecher abgegeben werden kann.

Die Großflächenlautsprecher insbesondere in der Konusform beherrschen heute den Markt, einerseits wegen ihrer verhältnismäßigen Billigkeit, andererseits weil der Wiedergabeeffekt von den meisten Interessenten als besonders angenehm empfunden wird.

In Deutschland bevorzugt man die in einem Holzkasten eingebaute Type und zwar nicht nur, weil sich diese Lautsprecher dem Wohnraum besser anpassen, sondern weil auch bei richtiger Ausführung der Holzton des Kastens in der Wiedergabe angenehm zum Ausdruck gelangt. Zu bevorzugen sind unter allen Umständen Lautsprecher mit sogenanntem Antriebssystem wegen der großen akustischen Vorteile, die diese ergeben.

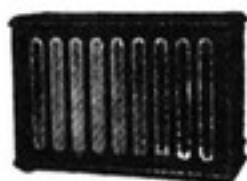
Lautsprecher mit falzförmiger oder bogenförmiger Membran haben sich seit Jahren Freunde erworben, namentlich aus den Kreisen der musikalisch vorgebildeten, da bei diesen insbesondere die tiefen Tonfrequenzen im wesentlichen mit recht naturgetreuen Amplituden herausgebracht werden.

Große Wiedergabevorteile lassen sich mit elektro-dynamischen Lautsprechern erzielen. Bei den richtig gebauten und hier aufgeführten Fabrikaten, die an Empfänger und Verstärker mit genügend großer Energie angeschlossen werden, kommt meist ohne besonders störende Resonanzanlagen das gesamte Tonfrequenzband einwandfrei heraus, aber auch, wenn man den dynamischen Lautsprecher nicht mit großer Energie beschickt, ist der Wiedergabeeffekt ein besonders angenehmer und naturgetreuer, so daß gerade diese Type sich in anderen Rundfunkländern mehr und mehr Eingang verschafft hat und die anderen Typen wenigstens teilweise verdrängen konnte.

### A. Magnetische Lautsprecher



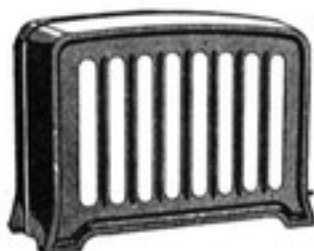
3230



3231



3236



3232



3235



3237 u. 38

3230 **Arcophon 4-Z-Lautsprecher.** Der bewährte Falzmembran-Lautsprecher der Arcophon-Reihe in preiswerter und gefälliger Ausführung, mit unverstellbarem System. Die Standard-Type . . . . . 32,—

3231 **Telefunken-Arcophon 3-Lautsprecher,** mit Falzmembran, in Eichenholzkasten eingebaut, gibt die tiefen Töne naturgetreu wieder, so daß das Klangbild dadurch vollständig wird. . . . . 73,—

3232 **Arcophon 5-Lautsprecher.** Die verbesserte Type des Falzmembran-Lautsprechers in neuem elegantem Gehäuse aus Isoliermaterial, mit einstellbarem System. Preis . . . . . 98,—

3235 **„Blaupunkt 59 K“ Kabinett-Großflächenlautsprecher.** Seltene Tonfülle, vereinigt mit gediegener Ausführung, machen den Lautsprecher zu einem Meisterwerk. Preis . . . . . 48,—

3236 **„Blaupunkt 101“ Konzert-Großflächenlautsprecher** mit doppelseitig wirkendem System. Besonders günstige Tonführung. Klang und Tonfülle sind sehr gut. 60,—

3237 **Blaupunkt-Lautsprecher 41 K.** Ein preiswerter vorzüglicher Lautsprecher mit System Nr. 66 K. In Qualität den heutigen Bedürfnissen angepaßt. Nußbaumgehäuse. Preis . . . . . 36,—

In Radio-Auswahl, Qualität und Preis, Radio-Zentrale Prohaska zu dienen weiß!



3239



3240



3243



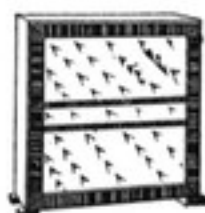
3244



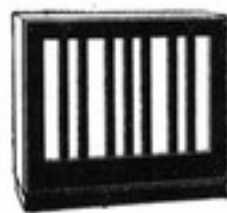
3245



3248



3250



3251



3252

- 3238 **Blaupunkt-Lautsprecher Type 51 R**, von größeren Ausmaßen und mit stärkerem System, daher vollere Tonwiedergabe. 56,—
- 3239 **Blaupunkt-Großflächen-Lautsprecher 71 R**. Hochelegant, für verwöhnte Ansprüche. Ein Vermittler unbedingter Klangwirklichkeit. Mit stärkstem Blaupunkt-System. . . . . 65,—
- 3240 **Blaupunkt-Kraftlautsprecher 29 R**. Für größte Lautstärke bei nicht mehr zu überbietender musikalischer Qualität. Hohe u. tiefe Töne in gleich guter Wiedergabe. Preis . . . . . 84,—
- 3243 **AEG-Kleinlautsprecher „Cantola“**. Lautstark und klangrein, mit 4-poligem Magnetsystem. Gehäuse dunkel-rotbraun, mit Seidenbespannung. . . . . 36,—
- 3244 **AEG-Heimlautsprecher „Cantrix“**, mit bestem 4-polig. Magnetsystem für besonders klare und verzerrungsfreie Wiedergabe aller Frequenzen. In dunkel-rotbraun Tenaxit-Gehäuse. Mit Umschalter für Anpassung an einfache und Schirmgitter-Endröhren. . . . . 62,—
- 3245 **AEG-Heimlautsprecher „Gealion“**. Neukonstruktion nach veredeltem elektromagnet. Prinzip. Von außergewöhnlicher Tonreinheit und Klangfülle. Verzerrungsfrei im gesamten Frequenzbereich. Gehäuse dunkel-rotbraun mit schachbrettartig gemusterter Seidenbespannung.  
 a) Gealion 1, Holzgehäuse . . . . . 98,—  
 b) Gealion 2, Luxusgehäuse . . . . . 118,—  
 c) Gealion-Chassis in Holzkasten. . . . . 78,—
- 3248 **Philips-Volkslautsprecher 2016**, sieben-eckig zum Aufhängen oder Aufstellen mit 4-poligem Magnetsystem, sehr lautstark und klangrein, mit buntem Konus. 39,50
- 3249 **Desgl., 2027**, mit braunem Konus und Dreifachstecker zur Variierung der Klangfarbe. . . . . 42,50
- 3250 **Philips neuer Volkslautsprecher 2042**, in geschmackvollem Holzgehäuse mit 4-poligem Magnetsystem. Der Lautsprecher spricht schon bei kleinsten Energien an, gibt aber auch die größten Lautstärken vollkommen naturgetreu wieder. (Preis und Form vorbehalten). . . . . 47,50
- 3251 **Philips-Holzlautsprecher 2034**, in heller und dunkler Ausführung, mit 4-poligem Magnetsystem. Erstklassige Klangfülle und natürliche Wiedergabe aller Tonfrequenzen. Preis . . . . . 68,—
- 3252 **Philips-Kastenlautsprecher 2024**, in massivem Eichenholzgehäuse mit 4-polig. Magnetsystem. Dieser Lautsprecher hat eine gleichm. Empfindlichkeit für Sprache und Musik und eine außerordentlich weiche Tonfülle. . . . . 79,—

In Radio-Auswahl, Qualität und Preis, Radio-Zentrale Prohaska zu dienen weiß!





3253



3255



3258



3260



3261



3262



3263



3264



3265



3266

3253 **Philips-Lautsprecher 2007.** Die Standard-Type mit vornehmer Philit-Schale in verschiedenen Farben, zu jede Wohnungseinrichtung passend, mit 4-pol. Magnetsystem und Dreifachstecker zur Variierung der Klangfarbe. Dieser Lautsprecher zeichnet sich durch außerordentlich natürliche Wiedergabe, große Lautstärke und durch wirkliche Tonreinheit aus. . . . . 98,50

3254 **Desgl., 2015 L,** das kleinere Modell der Type 2007, mit weinroter Philit-Schale und Doppelstecker. . . . . 55,—

3255 **Philips-Lautsprecher 2030,** in massivem kaukasischen Nußbaum-Gehäuse mit 4-poligem Magnetsystem. Dieser Lautsprecher ist von erster Künstlerhand entworfen und wirkt als Schmuckstück für jede Wohnungseinrichtung. Die Wiedergabe ist von einer unerreichten Vollkommenheit. . . . . 98,50

3258 **Grawor - Harmonia - Lautsprecher,** mit offenem Konus von 30 cm Ø, klangrein und lautstark bei billigem Preise. 22,50

3260 **Grawor-Melodia-Lautsprecher,** mit Schutzkorb, Konus 30 cm Ø, einer der besten in mäßiger Preislage. . . . . 27,—

3261 **Grawor-Mignon-Lautsprecher,** mahagonifarben hochglanzpoliert, Membran 30 cm Durchmesser, weich, laut und klar im Ton. . . . . 36,—

3262 **Grawor-Orchestra-Großflächen-Lautsprecher** für große Schallwirkung in großen Räumen. Konus 40 cm Ø. Bringt die höchsten und tiefsten Töne wuchtig und klar. . . . . 45,—

3263 **Grawor - Violon - Lautsprecher,** in elegantem nußbaum-poliereten Gehäuse, Seidenbespannung, Gesamthöhe 32 cm, Membran-Durchmesser 27 cm. . . . . 45,—

3264 **Grawor-Jubiläums - Lautsprecher.** Der elektro-magnetische Kraftlautsprecher für große Lautstärken und Wiedergabe der tiefen Töne, für höchste Ansprüche. Mit Kraft-Magnetsystem „Goliath“, in nußbaum-polieretem Gehäuse, Membran 30 cm Durchmesser. . . . . 54,—

3265 **Grawor-Sektoral (früher Sektrola).** Der billigste Sektor-Lautsprecher, mit gleicher Leistung wie Sektorphon, mahagonifarben oder nußbaumpoliert. Sektor-Membran 32x32 cm . . . . . 69,—

3266 **Grawor-Sektorphon-Lautsprecher,** eine vollständige Neuerung mit Sektor-Membran, Vierpolmagnetsystem mit neuem Anker ohne Eigenschwingung. Verblüffend präzise Wiedergabe von Sprache und Musik. Im Edelh Holzgehäuse mit Bespannung, ca. 47x47 cm groß. . . . . 99,—

Wohnst Du in Ost, Süd oder Westen, bei Prohaska kaufst Du stets am besten!